



*Guemes 3097 piso 3 of 21
Ciudad Autónoma de Buenos Aires
República Argentina
Tel.: (5411) 68 50 3 303*





TECHNICAL AMBIENTAL SERVICIOS S.A.

inicia sus actividades impulsada con uno de sus componentes, el Ing. Roberto Gustavo quien tras operar en el mercado como ING. CUEVAS & ASOCIADOS continua sus actividades en el marco de la mencionada sociedad.

Transfiere de esta manera todo el reconocimiento ganado en el mercado como empresa de servicios, tras adaptarse permanentemente a los cambios y necesidades de sus clientes.

Con el desarrollo de sus departamentos de ingeniería y servicios ha logrado la consolidación en el mercado

Sus pilares son los Departamentos de Obras y Proyectos, Mantenimiento e Higiene Ambiental.

▪ **MISION**

Atender las necesidades de higiene ambiental, mantenimiento, construcción y puesta en valor de los recursos físicos, de organizaciones públicas y privadas, en el marco de una rentabilidad creciente y sostenible, juntamente con el desarrollo profesional de nuestros cuadros técnicos.

▪ **VISION**

Ser en nuestra actividad una empresa líder, estableciendo vínculos a largos plazos con los clientes a partir de un compromiso total.

▪ **VALORES**

Excelencia operacional

Profesionalismo

Compromiso total con el cliente

Innovación

Capacidad de aprendizaje

Recursos humanos



▪ **HIGIENE AMBIENTAL**

Edificios urbanos de viviendas y oficinas

Establecimientos Rurales

Centros Comerciales

Complejos Polideportivos

Industrias

Centros asistenciales (Hospitales y Centros de Salud)

Gastronomía

Vías de transporte





Buenos Aires SHERATON HOTEL
Trabajos de altura – 3.000m²



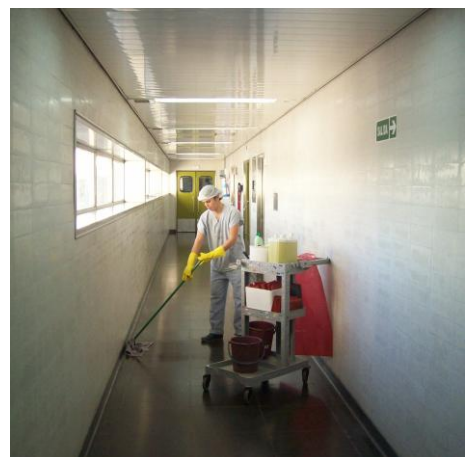
Hospital General de Agudos
Dr. Cosme Argerich
Higiene Edilicia – 50.000m²



Palacio Legislativo de la Ciudad
Autónoma de Buenos Aires
Higiene Edilicia – 40.000m²



Hospitales Generales - Higiene y
desinfección de equipamiento especial
1200 cabeceras de camas



▪ **MANTENIMIENTO**

Mantenimiento preventivo, correctivo y operacional de infraestructura en:

Plantas industriales

Plantas de generación y transformación de energía

Centros Comerciales

Hospitales Generales y de Alta Complejidad

Clínicas y Sanatorios

Edificios Públicos y privados de oficinas y de operaciones

Complejos habitacionales

Edificios urbanos de viviendas y oficinas

Vías de transporte y comunicación

Vías de transporte





Hospital Moyano – Mantenimiento de equipos centrales de Pabellones 800 TR



Hospital Borda
Mantenimiento general



Hospital Vélez Sarsfield
Mantenimiento Edificio Integral 2.500m²



Hospital Zubizarreta
Manten. Edificio Integral 4.000m²



- **OBRAS Y PROYECTOS**

- **OBRAS CIVILES E INDUSTRIALES**

Estructuras especiales

Edificios de oficinas de alta tecnología

Hospitales, Clínicas y Sanatorios

Complejos habitacionales

Puesta en valor de edificios de alto valor patrimonial

Refuncionalización edilicia

- **OBRAS DE INFRAESTRUTURA**

Apertura de trazas

Fundaciones especiales

Pavimentos rígidos y flexibles

Renovación y ampliación del sistema de vías de ferrocarriles

Redes pluviales y cloacales

Redes de distribución de energía eléctrica

Redes de distribución de gas

Estaciones transformadoras de energía

Plantas de generación de energía

Saneamiento hidráulico de cuencas

Obras Civiles e Industriales

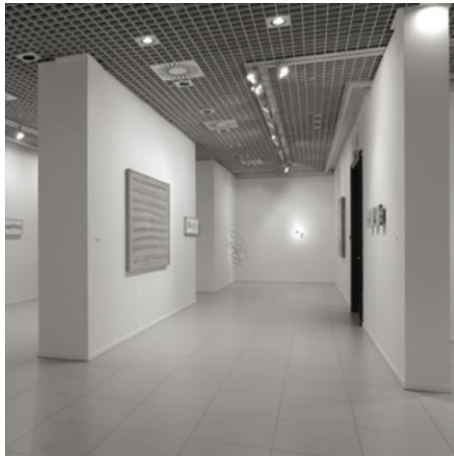
Estructuras especiales

Edificios de oficinas de alta tecnología





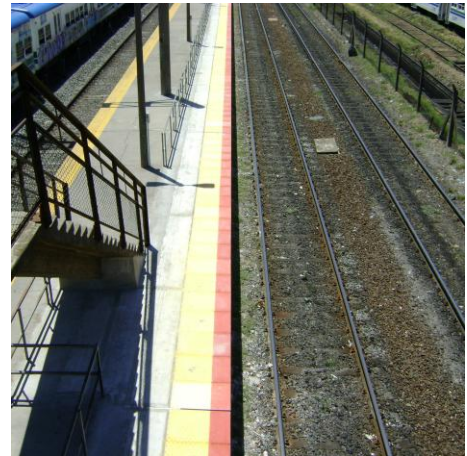
Residencia del Embajador de Brasil
Refuncionalización y Puesta en
Valor Edilicia



Embajada de Brasil
Refuncionalización
Sala de Exposiciones



Teatro Colón
Ciudad de Buenos Aires
Restauración de Frentes y Balcones



Ferrocarril Roca
Renovación parcial de vías
Pasos a Nivel
Remodelación de estaciones



CONTRATOS DE OBRAS Y SERVICIOS

EMPRESA CONSTRUCTORA: MACRI-STRAUSS S.A

- EDIFICIO DE PROPIEDAD HORIZONTAL 9 de julio y San Luis Mar del Plata.
Subsuelos, planta Baja y 7 plantas.
Ejecución de excavación en roca, estructura de Hormigón, armado y mampostería.
Comitente: Administración Maida
- EDIFICIO DE PROPIEDAD HORIZONTAL 14 de julio 1163 -Mar del Plata.
Subsuelo, Planta baja, y 6 plantas.
Contrato: Construcción llave en mano
Comitente: Tostado S.A

EMPRESA CONSTRUCTORA BACIGALUP S.A.

- EDIFICIO DE OFICINAS La Plata Pcia Bs. As.
2580 m² Planta baja y 10 plantas
Contrato: Construcción llave en mano

ACQUASA S.A.

- CANALIZACIONES Ciudad de La Plata Pcia de Bs. As.
4.500 metros -
Canalización de 8 bocas DN 110, tapada min. 1,20 m., recubiertos de hormigón; cámaras de inspección de H⁰A⁰; rotura/reparación de veredas; demolición/reparación de hormigón de calzada con aserrado.
Cliente: I.T.E.T.E. Cotepisa S.A. Telefónica de Argentina.
- CANALIZACIONES Ciudad de Brandsen Pcia de Bs. As.
700 metros - Ídem anterior 2/4 bocas, caños DN 90/110.
Cruce con tunelera bajo vías del ferrocarril (Cruce ruta 215 - F.N.G.R.), encamisado de tubos de acero
8 bocas.
- CANALIZACIONES Ciudad de Ranchos Pcia de Bs. As.
1.200 metros - Ídem anterior 2/4 bocas, caños DN 90/110.
- CANALIZACIONES Ciudad de Chascomús Pcia de Bs. As.
800 metros - Ídem anterior 2/4 bocas, caños DN 90/110.
- CANALIZACIONES Ciudad de Mendoza Pcia de Mendoza
1.800 metros Canalizaciones auxiliares de 2 bocas para acometidas a cámaras existentes, postes y cruces.
- RED DE AGUA POTABLE Villa Vetere - Lomas de Zamora Pcia de Bs. As.
6.500 m - Red completa de agua potable DN 80/150/200/250; cámaras para motobombas e hidrantes; cruce de calzada con tunelera; conexiones domiciliarias, cruces con cremallera.
Cliente: Telesi - C.P.C.
- RED DE AGUA POTABLE Barrio Santa María - Monte Chingolo - Lanús - Pcia de Bs. As.
4.200 m - Red completa de agua potable DN 80/150/200/250; cámaras para motobombas e hidrantes; conexiones domiciliarias.
Cliente: C.P.C.
- RED DE AGUA POTABLE Barrio Las Malvinas - Monte Grande - Pcia de Bs. As.
8.900 m - Red completa de agua potable DN 80/160; cámaras para motobombas e hidrantes; conexiones domiciliarias.

Cliente: C.P.C.

- RED DE AGUA POTABLE Arrollo Las Perdices - Temperley - Pcia de Bs. As.
2.800 m - Red completa de agua potable DN 80/160; cámaras para motobombas e hidrantes; conexiones domiciliarias.

Cliente: C.P.C.

- CONEXIONES DOMICILIARIAS Barrio Santa María - Lanús - Pcia. de Bs. As.
340 Conexiones domiciliarias a red existente con cañería en servicio.

Cliente: C.P.C.

- RED CLOACAL Remedios de Escalada - Temperley - Pcia de Bs. As.
2.100 m - Red cloacal DN 200

Cliente: C.P.C.

EMPRESA CONSTRUCTORA C.O.V.Y.C. S.A.

- REPAVIMENTACION DE AV. CABILDO Calle Juramento - Gral. Paz
Contrato: 90.000 Mts. de Carpeta de rodamiento de concreto asfáltico incluyendo bacheo profundo y superficial

Comitente: Sistema de Mantenimiento Urbano MCBA

- BACHEO DE EMERGENCIA (Avda. Congreso, Avda. del Tejar, Avda. Gral Paz y Avda Cabildo)
Contrato: 32.000 M2 de Bacheo profundo y superficial

Comitente: Sistema de Mantenimiento Urbano MCBA

- PAVIMENTOS CALLES INTERIORES Y PLAYA DE MANIOBRA

Contrato: 2800 M2 Suelo - Cemento

2600 M2 Carpeta de Concreto Asfáltico

17.000 M2 Suelo Seleccionado con tratamiento triple

Comitente: Cervecería Quilmes

- REPAVIMENTACION DE ACCESOS, PLAYAS DE CIRCULACION Y ESTACIONAMIENTOS.

Contrato: 9200 M2 de pavimento.

Comitente: Buenos Aires Sheraton Hotel

EMPRESA CONSTRUCTORA: FRINCA S.A

- INFRAESTRUCTURA BARRIO DE VIVIENDAS (Avda. Derqui y Brian Palomar)

Contrato: 30.000 M2 Movimiento de Suelos y Estabilizados de suelo Cal

10.000 M2 Terraplenamientos de Suelo Cemento para Fundación de Vivienda

Infraestructura del barrio (Cloaca, agua, electricidad)

Comitente: Instituto de Viviendas de la Fuerza Aérea.

EMPRESA CONSTRUCTORA: MACRI CONSTRUCCIONES .S.A .

- RUTA PROVINCIAL 10 PCIA DE LA PAMPA

Tramo: Agua Escondida - Algarrobo del Aguila

Contrato: 110 km. de Apertura de traza , Movimiento de Suelos y Estabilizado granular

Comitente: Vialidad Provincial.

- RUTA NACIONAL 143 PCIA DE LA PAMPA

Tramo: Lima y Mahuida - Chacharramendi

Contrato: 80 km. de Apertura de Traza, Movimiento de Suelos, Estabilizado Granular y

Alcantarillados

Comitente: Vialidad Nacional.

EMPRESA CONSTRUCTORA: FRINCA S.A



Contratos de construcción llave en mano

- EDIFICIO DE DEPARTAMENTOS Laprida 951 C.F
2000 M2 - 8 pisos -16 departamentos
Comitente: Consorcio de propietarios
- VIVIENDAS Y LOCALES COMERCIALES Pueyrredón 1854 C.F
2100 M2 -9 dúplex -2 locales comerciales
Comitente: Consorcio de Propietarios
- EDIFICIO DE DEPART., LOCALES , COMERCIALES Gral Savio 215/17/19 C.F
2000 M2-8 pisos - 25 dptos. - 2 locales comerciales
Comitente: Cafrin S.C.A
- EDIFICIO DE DEPARTAMENTOS Soldado de la Independencia 1045/55 C.F
10.000 M2 -21 pisos- 40 departamentos
Comitente: Tirreme Coop.de Viviendas.
- EDIFICIO DE DEPARTAMENTO Luis Maria Campos 1419/35 C.F
12.000 M2 -22 pisos-42 departamentos.
Comitente: Hipocampo Ltda Coop. de Viviendas.
- EDIFICIO DE DEPARTAMENTO Jorge Newbery 1660 C.F
8500 M2 -16 pisos-30 departamentos.
Comitente: Hipocampo Ltda Coop. de Viviendas.
- EDIFICIO DE DEPARTAMENTOS Migueletes 1046 C.F
11.500 M2 -24 pisos-46 departamentos.
Comitente: Neptuno Limitada Coop.de Viviendas.
- EDIFICIO DE DEPARTAMENTOS Soldado de la Independencia 1038 C.F
3000 M2 - 7 pisos -24 departamentos -
Comitente: Codeso S.R.L
- FACULTAD DE CIENCIAS ECONOMICAS
1800 M2-Sala de Profesores,16 aulas y Sala Auxiliar Docentes
Comitente: Universidad Nacional de Buenos Aires.

ESTUDIO ARQ.FUSEO

Contrato de construcción

- LOFT Dorrego y Zapiola.
120 M2
Comitente: Sr. Brena
- LOCALES COMERCIALES Salta y Brasil - C.F
300 M2
Comitente: Ing. Anitua

EMPRESA CONSTRUCTORA BORTOT S.R.L

- SUCURSAL DE BANCO Reconquista 556 -Capital Federal.
1520 M2 -Remodelación y Ampliación
Comitente: Banco de la Provincia de Río Negro.
Contrato: Albañilería e Instalaciones.
- OFICINAS Y TALLERES Bartolomé Mitre 550 -R. Mejía Pcia Bs. As.
1200 M2 - Remodelación y ampliación
Comitente: Panizza Automotores S. A
Contrato: Albañilería e Instalaciones.

- HALL DE VENTAS Avda. Paseo Colón 746 -Capital Federal
400 M2 - Remodelación y ampliación.
Comitente: Molinos Río de La Plata .S. A
Contrato: Albañilería e instalaciones.

- SUCURSAL DE BANCO Ayacucho 1960 -San Antonio de Padua Bs. As.
750 M2 -Llave en mano
Comitente: Banco de Galicia y Buenos Aires.
Contrato: Albañilería e instalaciones.

BACH CONSTRUCCIONES S.A.

- DISTRIBUIDORA DE MATERIALES DE CONSTRUCCIÓN Y AFINES Bach y Garmendia - Merlo
Pcia. de Bs. As.
250 m2 Local comercial - Depósitos y Vivienda
Contrato: Construcción completa

EMPRESA CONSTRUCTORA: DI PERNA CONSTRUCCIONES S.R.L

- CENTRO ADMINISTRATIVO RESTAURANT AUTOSERVICIO VIVIENDA INTENDENTE Y PARQUIZACION
Ruta 8 km. 60 Pilar Pcia de Buenos Aires
950 M2 -Llave en mano
Comitente: Lago Verde S. A
Contrato: Albañilería e Instalaciones.

- COMERCIO DE RAMPAS DE ACCESOS A GARAGE
Avda. San Martín 4502 Capital Federal
Comitente: Valda y S.A.
Contrato: Estructuras y Albañilería.

- LOCAL COMERCIAL Avda. Juan B. Justo 6234 C.F
440 M2 -Llave en mano.
Comitente: Fipa S. A
Contrato: Estructura - Albañilería e Instalaciones.

- BARRACA DE LANAS Y OFICINAS Luzuriaga 1150 -C.F
2200 M2-
Comitente: Barraca Santa Rosa S. R. L.
Contrato: Estructura - Albañilería e Instalaciones.

- MUTUAL Marcelo T de Alvear 1575 - C.F
780 M2 -
Comitente: Sancor S.A
Contrato: Remodelación y Ampliación.

- IMPRENTA Rivadavia 767 -C.F
400 M2
Comitente: Cooperativa Gráfica Talleres Argentinos Limitada.
Contrato: Remodelación y Ampliación.

- DEPOSITOS Tellier 3683 -C.F
270 M2.
Comitente: Servial S. R. L
Contrato: Estructuras y albañilería.

- EDIFICIO DE DEPARTAMENTOS Juan B. Justo 8054 -C.F
1750 M2
Comitente: Fipa S. A.
Contrato: Estructuras y Albañilería.

- EDIFICIO DE DEPARTAMENTOS Jorge Newbery 1802 -C.F
1630 M2 -
Comitente: Fipa S. A
Contrato: Estructuras y Albañilería.
- VIVIENDAS, COMEDOR, Y PABELLONES Chanarmuyo Pcia de La Rioja.
1100 M2 -
Comitente: Vicente Robles S. A. C. I. F
Contrato: Estructuras y Albañilerías.
- EDIFICIO DE DEPARTAMENTO Santa Fe 2067 - C.F
7800 M2
Comitente: Suliansky
Contrato: Estructuras y Albañilerías.
- EDIFICIO DE DEPARTAMENTOS Soldado de la Independencia 1215 -C.F
4250 M2.
Comitente: Torbas S. A.
Contrato: Estructuras y Albañilerías.
- EDIFICIO DE DEPARTAMENTOS Camargo y Gurruchaga -C.F
2450 M2
Comitente: Cymlich Hnos
Contrato: Albañilerías.
- TALLERES GRAFICOS Bartolomé Mitre 2047 -C.F
500 M2 -
Comitente: Banco de la Provincia de Buenos Aires.
Contrato: Mantenimiento correctivo y preventivo.
- BANCO Y OFICINAS Reconquista 478 -C.F
7000 M2.
Comitente: Inmobiliaria Delfín S. A
Contrato: Estructuras y Albañilería.
- PLANTA DE ELABORACION DE VINAGRES DEPOSITO OFICINAS ADMINISTRATIVAS
Cte Piedrabuena 3492 - Capital Federal.
5600 M2.
Comitente: Lagorio y Cia S. A. I. C.
Contrato: Estructuras de H.A.
- EDIFICIO DE DEPARTAMENTOS Fitz Roy 2489 -Capital Federal.
1800 M2.
Comitente: Instituto Génesis.
Contrato: Estructuras de H⁰A⁰.
- EDIFICIO DE DEPARTAMENTOS Arcos 3475 Capital Federal
2000 M2.
Comitente: Cooperativa de Viviendas Falucho Limitada.
Contrato: Estructuras y Albañilerías.
- EDIFICIO DE DEPARTAMENTOS Bulnes 2154 -Capital Federal.
1930 M2 -
Comitente: Concisa S. A.
Contrato: Estructuras de H⁰A⁰ y Albañilería.

ESTUDIO ARQ. HECTOR BELLOCO.

- EDIFICIO DE DEPARTAMENTOS Dorrego 2640 – Capital Federal.
1800 M2.



Comitente: Construcciones DORREGO S. A.
Contrato: Albañilería.

- EDIFICIO DE DEPARTAMENTOS Guatemala 4719 –Capital Federal.
1500 M2 -
Comitente: Construcciones GUATEMALA S.A.
Contrato: Albañilería.

EMPRESA CONSTRUCTORA F.R.I.N.C.A. S.A

- BARRIO DE VIVIENDAS Avda. Derqui y Brian -Palomar Pcia Buenos Aires.
8500 M2.
Contrato: Estructuras de Hº Aº - Albañilerías.
Cliente: Instituto de Viviendas de la fuerza Aérea.

EMPRESA CONSTRUCTORA: CONOBRAS S.A

- EDIFICIO DE DEPARTAMENTOS Santos Dumont 1836 – Capital Federal.
1500 M2 -
Contrato: Albañilerías
- EDIFICIO DE DEPARTAMENTOS Santos Dumont 1850 –Capital Federal
1500 M2 -
Contrato: Excavaciones y Hormigón Armado.
- EDIFICIO DE DEPARTAMENTOS Cerviño y Sinclair –Capital Federal.
4500 M2 -
Contrato: Excavaciones y Hormigón Armado.

TARIK S.C.A.

- CLUB HOUSE Barrio Solares del Talar Pacheco
500 m2
Contrato de construcción llave en mano.

NORTECON S.R.L.

- EDIFICIO DE DEPARTAMENTOS Mario Bravo 1135 Capital Federal.
1500 M2 -
Contrato: Excavaciones y Hormigón Armado.

G.C.G. CONSTRUCTORA S.A.

- EDIFICIO DE DEPARTAMENTOS Mendoza 2834 Capital Federal.
1100 M2 -
Proyecto y Dirección de obra - Construcción

AREA GEOFÍSICA ENG S.A.

- PILETAS DE PRUEBA DE MUESTRAS PARA GEORADAR
Contrato: Contrato de Construcción y montaje
Llave en mano

IGT ARGENTINA S.A.

- OFICINAS Y PLANTA LOGISTICA Frers 2134 Martinez. Pcia de Bs.As.
5500 M2 -
Construcción



ROOSEVELT DESARROLLOS INMOBILIARIOS S.A.

- EDIFICIO DE DEPARTAMENTOS Roosevelt 5783 Capital Federal.
Etapa I: 3500 M2 Planta baja y seis pisos

EDIFICATA S.A.

- EDIFICIO DE DEPARTAMENTOS Balbín 2335 Capital Federal.
3000 M2 Planta baja y diez pisos

UNIVERSIDAD DE BUENOS AIRES

- ESCUELA SUPERIOR DE COMERCIO CARLOS PELLEGRINI
Marcelo T de Alvear 1851
Trabajo de cambio de cubiertas
- SEDE LEONIDAS ANASTASI
Holmberg 2614
Ciudad Autónoma de Buenos Aires
Cambio de solados en aulas.-
- FACULTAD DE FARMACIA Y BIOQUIMICA
Junín 854
Ciudad Autónoma de Buenos Aires
Adecuación de medios de salida
- FACULTAD DE AGRONOMIA
Av. San Martín 4453
Ciudad Autónoma de Buenos Aires
Instalación de cartelería foto luminiscente y eléctrica – señalética.
- FACULTAD DE CIENCIAS ECONOMICA
Readecuación de oficinas CENARSECS de la Facultas de Ciencias Económicas
- Adecuación Edificio Cosmos - 4º Piso", sito en la Avenida Corrientes Nº 2046, Ciudad Autónoma de Buenos Aires
- FACULTAD DE CIENCIAS ECONOMICAS
Readecuación núcleo de ascensores sector Morgue de la Facultas de Ciencias Económicas

HIDROELECTRICA BOLIVIANA S.A.

- RESERVORIO DE REGULACION KACAPI
Contrato: Hormigón Armado
Volumen: 110.470 m3
- CANAL ABIERTO RIO QHIMSACHATA
Contrato: Ejecución de traza y movimientos de suelos con estabilizado de taludes
Longitud: 2100 m
- TUNEL CHOJILLA
Contrato: Ejecución de traza, excavaciones
Longitud: 3620 m
- RESERVORIO DE REGULACION CHOJILA

Contrato: Ejecución de Excavaciones y hormigón armado
Volumen: 41.580 m3

**COLEGIO ALAS – PALOMAR - ESTUDIO
ESTUDIO ARO. SERRANO PECORARI**

- COLEGIO ALAS PALOMAR Pcia de Bs As.
1500 M2.
Comitente: Busfeni S.A.
Contrato: Ejecución de estructura de Hormigón Armado
Ejecución: UTE Technical Ambiental – Ing. Cuevas & Asoc.

U.G.O.F.E. S.A. Unidad de Gestión Operativa Ferrocarriles

- Refacción de local para personal de evasión Estación Yrigoyen Pcia. Bs. As.
- Refacción de local para personal de evasión Estación Adrogué Pcia. Bs.As
- Refacción de local para personal de evasión Estación R. Escalada y Jahuel Pcia. Bs.As
- Construcción de sala para personal de control de formaciones Estación Quilmes Pcia. Bs.As

ARGENTREN S.A.

- Tendido y puesta en servicio tendido de fibra óptica entre estaciones H. Yrigoyen y Avellaneda Pcia. Bs.As.
- Adecuación de pilar de acometida para toma alternativa de energía eléctrica en la estación de La Plata Pcia. Bs. As.
- Adecuación de pilar de acometida para toma alternativa de energía eléctrica en la estación de Hospital Español Pcia. Bs.As.
- Elevación de Andén en vía nro. 3 Estación Florencio Varela Pcia. Bs. As.
- Remodelación de Oficinas de Contratos Privados, Abastecimiento, Adm. y Finanzas Estación Constitución Ciudad Autónoma de Buenos Aires
- Instalaciones para almacenamiento de residuos peligrosos en Talleres de la Estación Remedios de Escalada. Pcia. De Bs.As.
- Instalaciones para almacenamiento de residuos peligrosos en Talleres de la Estación Lavallol Pcia. De Bs.As.
- Nueva sala para servicios médicos en estación Remedios de Escalada.

AUTOPISTAS URBANAS S.A.

- Remodelación de locales de núcleos sanitarios, vestuarios y de estar Peaje Parque Avellaneda Ciudad Autónoma de Bs. As.
- Construcción de Galpón y Mejora de Baños de Capataces en Gerencia de Mantenimiento y Conservación Peaje Parque Avellaneda
- Adecuación de Planta de Tratamiento de efluentes líquidos en Peaje Retiro
- Reforma de vías 15-16-17 en Peaje Retiro 1
- Pozo de bombeo pluvial en Edificio Piedras
- Mejoras de maceteros en las Autopistas Illia y Perito Moreno

COCYAR S.A.

- Intervención urbana de pavimentación veredas y parquizaciones. Calle 802 y 819 en Partido de Quilmes.

AEROLINEAS ARGENTINAS S.A.

- Desarme de stand ubicado en Alto Palermo

PLANOBRA S.A.

- Refuncionalización de piso completo de oficinas Av. De Mayo 654, piso 11, Poder Judicial de la Ciudad Autónoma de Buenos Aires, Ministerio Público Defensoría General.
- Refacción de Estación Haedo del FFCC Sarmiento
- Refacción y acondicionamiento de Estación Escobar del FFCC Mitre
- Contratación, Construcción, Equipamiento y Puesta en Marcha de la obra Identificada como "HOTEL S.U.T.P.A. MAR DEL PLATA"
- Trabajos de peatonalización para la obra "AREA CENTRAL PRIORIDAD PEATON CALLE MAIPU ENTRE AV. RIVADAVIA y M. T. DE ALVEAR"
- Puesta en valor de Estación Bartolomé Mitre del FFCC Mitre

- Provisión de mano de obra especializada para la ejecución de tareas de hormigón en pavimento Calle Perú Casco histórico
- Trabajos de peatonalización para la obra "PROGRAMA PRIORIDAD PEATON – CALLE BARTOLOME MITRE e/AV. ROQUE SAENZ PEÑA y L.N. ALEM"
- Refuncionalización y puesta en valor de Complejo de internación de pacientes epoc.-Linde. Remeo Pilar
- Refacción Parcial Estación Saavedra - Línea Mitre (UGOMS S.A.)
- Refacción Parcial Estación Florida - Línea Mitre (UGOMS S.A.)
- Adecuación Sanitarios y vestuarios - Taller José León Suarez - Etapa I (UGOMS S.A.)
- Adecuación Sanitarios y vestuarios - Taller José León Suarez - Etapa II (UGOMS S.A.)
- Adecuación de fosas 5, 6 Y 7 Taller de coches eléctricos Victoria - Línea Mitre (Corredores Ferroviarios)
- Adecuación de sanitarios y vestuarios para personal San Martín / Garín – Línea Mitre (Corredores Ferroviarios)
- Adecuación de sanitarios y vestuarios para personal Campana / Escobar – Línea Mitre (Corredores Ferroviarios)

ALTO PALERMO S.A.

- Tratamiento de Instalaciones pluviales columnas verticales y ramales horizontales y posterior diagnóstico por videocámaras- Distrito Arcos – Ciudad Autónoma de Buenos Aires.-
- Trabajos de limpieza y desobstrucción de un conducto de desagüe horizontal que conecta el canal longitudinal interior del predio y el entubado del arroyo Maldonado
- Apertura y tapado de trincheras para inspección de sumideros, rejillas y cámara recolectora de agua pluvial sobre vías Estación Palermo FFCC San Martín

TURNER ARGENTINA - IMAGEN SATELITAL S.A.

- Servicio de Higiene Edilicia y Mantenimiento edilicio del edificio ubicado en la calle Defensa 599 C.A.B.A.



- Servicio de Higiene Edilicia y Mantenimiento edilicio del edificio ubicado en la calle Chile 760 C.A.B.A.

MUNICIPALIDAD DE SAN MARTIN

- Remodelación edilicia Centro de Salud N° 21 – Moisés Modad
- Remodelación edilicia Centro de Salud N° 12 “Villa Piaggio”

CONSORCIO EDIFICIO MONTES DE OCA

- Informe técnico de situación y acondicionamiento general del edificio para la obtención del Certificado de Edificio Seguro.
- Reparación integral de terraza. Cambio de pluviales, aislaciones hidrófugas y reparación de claraboyas.
- Pintura interior desde PB a piso 10, incluyendo pasillos, halles y núcleos de escalera
- Pintura exterior del edificio

MAS-TIN S.A.

- Reacondicionamiento y puesta a punto de laboratorio principal, ubicado en Villa Dominico
- Servicio de Higiene de oficinas y planta
- Servicio de Higiene final de obra para planta nueva ubicada en Mini Parque Industrial Vergara

ESTACION S.A.

- Reparación de pavimentos en estaciones de servicios Shell

GOBIERNO DE LA CIUDAD DE BUENOS AIRES UNIDAD EJECUTORA Ex AU3

- Puesta en valor y re funcionalización de inmueble sito en Calle Santos Dumont 3529 Ciudad Autónoma de Buenos Aires

BOLDT S.A.



- Readequación de oficinas Casa Central

PODER JUDICIAL DE LA NACION – CONSEJO DE LA MAGISTRATURA

- Servicio de Higiene Edilicia interna de espacios comunes y externa de los edificios sitios en Paraguay 1536 y Viamonte 1153 –C.A.B.A
- Servicio de Higiene Edilicia interna de los Tribunales Orales en lo Criminal Nros. 24, 25, 26, 27, 28, 29 y 30 sitios en Paraguay 1536 –C.A.B.A.

GOOGLE ARGENTINA S.R.L.

- Servicio de Higiene y Mantenimiento Edificio del edificio ubicado en la calle Alicia Moreau de Justo 350 C.A.B.A
- Servicio de Higiene Edilicia y Mantenimiento Edificio del edificio ubicado en la calle Eduardo Madero 900 C.A.B.A

GUEMES CONSTRUCCIONES S.A.

- Servicio de Higiene Edilicia de 400 m2 de sanatorio ubicado en Av. Elcano 3555
- Servicio de Higiene Edilicia de 800 m2 de sucursal del Banco Rio de Adrogué.

GOBIERNO DE LA CIUDAD DE BUENOS AIRES - UNIDAD OPERATIVA DE ADQUISICIONES – DIRECCION GENERAL TECNICA Y ADMINISTRATIVA – SECRETARIA LEGAL Y TECNICA

- Servicio de Higiene Edilicia integral y su mantenimiento de la Imprenta del Gobierno de la Ciudad ubicada en la calle Diógenes Taborda 933

ESTADO MAYOR GENERAL DE LA ARMADA - SERVICIO ADMINISTRATIVO FINANCIERO

- Tratamiento de Frente Edificio Libertad
Av. Comodoro Py 2055, Retiro
Ciudad de Buenos Aires Buenos Aires

UNIVERSIDAD NACIONAL DE GENERAL SARMIENTO

- Ampliación de la Escuela infantil
- Construcción de Edificio para ADIUNGS - CEPA

PODER JUDICIAL DE LA PROVINCIA DE BUENOS AIRES

- Higiene Edilicia Frente Edificio Central

UNIVERSIDAD NACIONAL DE QUILMES

- Ampliación de Aulas Pabellón Central - Primera etapa
- Parquización y nivelación del predio deportivo.

OPERADORA FERROVIARIA Sociedad del Estado

- Intervención en Talleres de Remedios de Escalada, Pavimentación de Playas y Ampliación de Galpón nro. 44
- Tren de la Costa Refacción de Campamento de Vías y Obra. Espacios Verdes.-
- Construcción de Vestuarios y Salas de primeros Auxilios de los Talleres de la Estación Villa Luro.-

MINISTERIO DE SALUD DE LA NACIÓN

Secretaría de Políticas, Regulación y Relaciones Sanitarias, Administración Nacional de Laboratorios e Institutos de Salud "Dr. Carlos G. Malbran

- Renovación y Refuncionalización Edificio de Informática .-

ESTADO MAYOR GENERAL DEL EJERCITO ARGENTINO

- Intervenciones Edilicias en el Edificio Libertador
- Reacondicionamiento integral del Edificio N° 19, Edificio N° 3 e Infraestructura del Centro Recreativo Villa Martelli.- Pcia. De Buenos Aires.-
-

FIDEICOMISO ESTACION CAAMAÑO S.A.

- EDIFICIO DE DEPARTAMENTOS José Verdi 3825 – Pilar – Pcia de Buenos Aires.- Planta baja y 4 pisos (36 unidades)