

# LA ENRAMADA

NATURALMENTE URBANO





# ARQUITECTURA

Un CONDOMINIO de 37 unidades RESIDENCIALES de 1 & 2 ambientes distribuidas en 2 módulos a los que complementa un hermoso PARQUE CENTRAL \*

Excelentes vistas a la PILETA & a espacios PARQUIZADOS \* Áreas compartidas de COWORK & de esparcimiento \*

41 amplias COCHERAS en PB & 9 cocheras de cortesía con paso desde la vía pública \* Garita de SEGURIDAD al ingreso del condominio \* Portón de cocheras automatizado \* Acceso vehicular con espacio de espera para dos automóviles \* Alumbrado de ingresos \* Cámaras de seguridad en límites del terreno \*



La combinación de dos MATERIALES como el hormigón & el revestimiento de madera ecológica es parte importante del concepto de la arquitectura de LEN \*

El HORMIGON es un material de larga durabilidad gracias a la calidad de sus propiedades \*

El WPC combina las cualidades estéticas de la madera natural con una resistencia excepcional \* Es un material sustentable & ecológico que no requiere mantenimiento \*

Muros exteriores realizados con ladrillos BRIMAX \* Ofrecen gran resistencia junto a un excelente confort acústico & térmico \* Son livianos & sustentables obteniendo resultados de mayor calidad \*

43 METROS FRENTISTAS



DISEÑO



Pensamos espacios amplios & luminosos & confortables \*  
Proyectamos vistas horizontales despejadas con extensión  
& paz visual \*

Delineamos una mirada integral del espacio & la funcionalidad \*  
Planificamos residencias exclusivas con cómodos balcones &  
espaciosos jardines con parrillas Tromen \*



# URBANO

---



TERMINACIONES | Cielorrasos de hormigón visto \* Carpintería integral de PVC simil madera con DVH \* Pisos de porcelanato \* Zócalos de EPS \* Interiores de placar & vestidor \* Piso radiante eléctrico \* Preinstalación para aire acondicionado \* Cañerías para instalación de TV y telefonía \* Parrillas TROMEN en unidades departamentos \* Iluminación de tecnología LED en áreas comunes |





---

COCINAS | Mesadas de granito o similar \* Bachas JOHNSON de acero inoxidable o similar \* Muebles bajo mesada & alacenas de melamina 18 mm \* Artefactos de cocina eléctricos con vitrocerámico \* Sistema de extracción \* Conexión prevista para lavarropas \* Termotanque eléctrico |

BAÑOS | Artefactos sanitarios ROCA o similar \* Griferías monocomando FV o similar \* Mamparas de ducha de vidrio de tipo frontal \* Extractores de aire |



Los grandes ventanales \* La continuidad espacial \* Las líneas limpias \* Los elementos cálidos & acogedores \* Los colores claros que transmiten calma & serenidad \* El enfoque en la luz natural \*

NATURAL

---





Pensamos al PAISAJISMO como una forma de arte que crea espacios naturales que quedan estampados como huellas únicas para el entorno \* Encontramos en LEN diversidades existentes de gran valor ambiental & excelente estado de conservación |



## AMENITIES

PILETA \* SOLARIUM \* VESTUARIOS

COWORK \* SUM \* LOUNDRY

GYM con equipamiento PREMIUM

SEGURIDAD



# TIPOLOGIAS

---



# MONO AMBIENTE

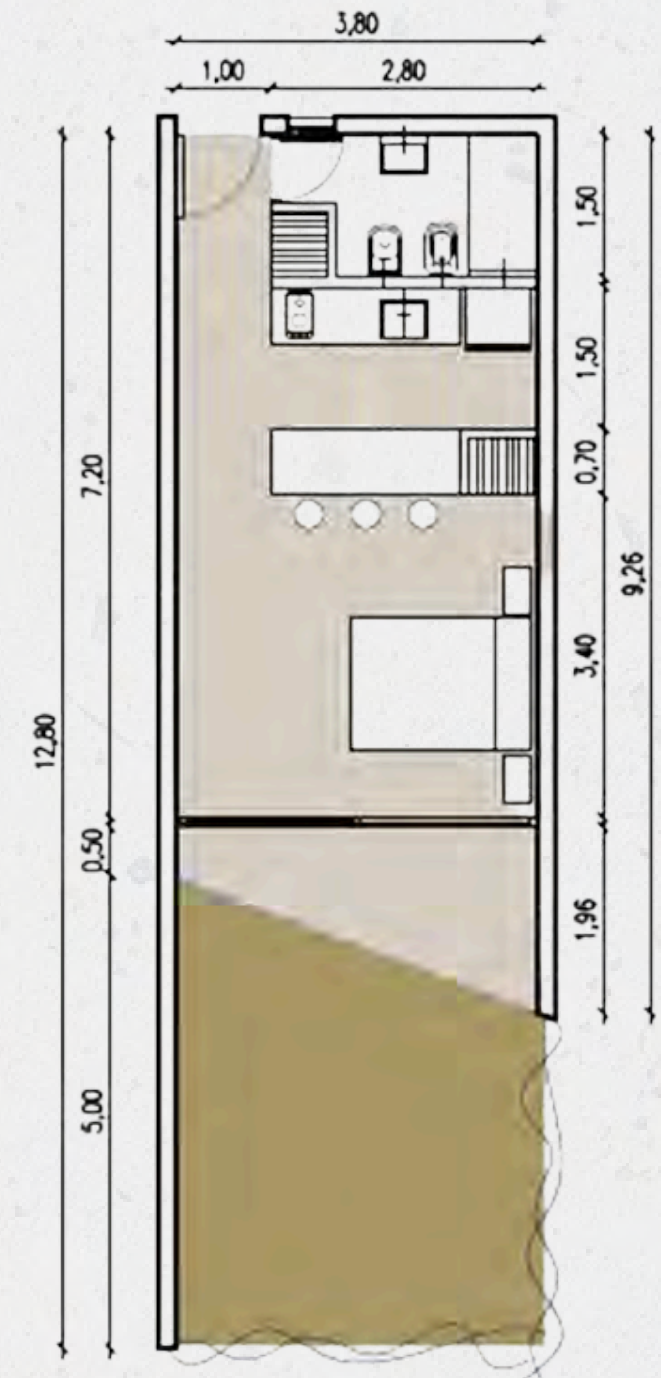
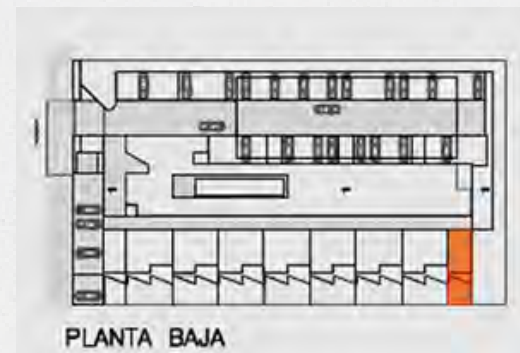
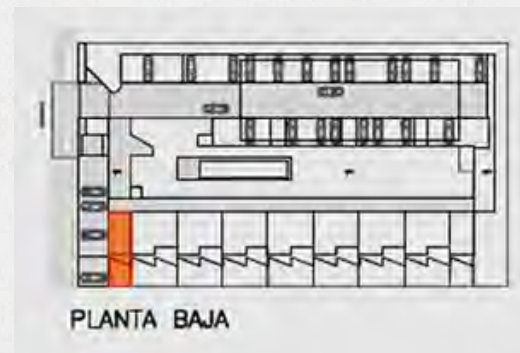
68 M2 TOTALES | JARDIN

33 M2 cubiertos

05 M2 semi cubiertos

17 M2 jardín

13 M2 cochera



# MONO AMBIENTE

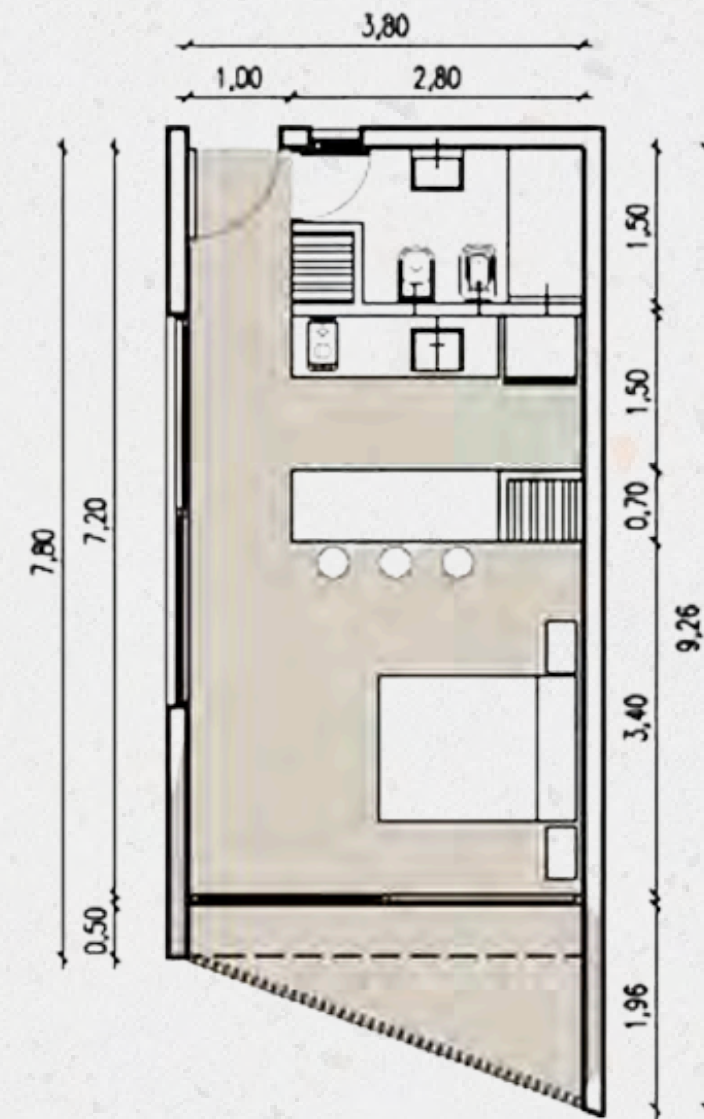
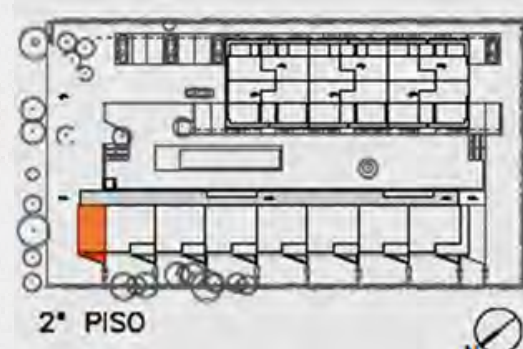
51 M2 TOTALES | BALCON

33 M2 cubiertos

02 M2 semi cubiertos

03 M2 descubiertos

13 M2 cochera



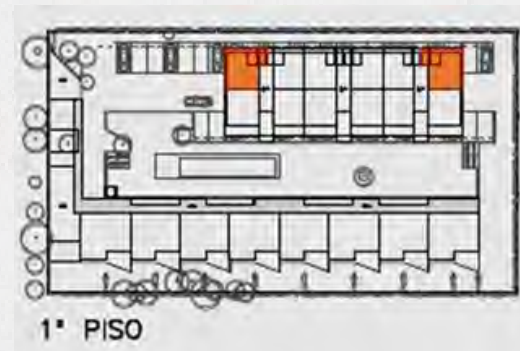
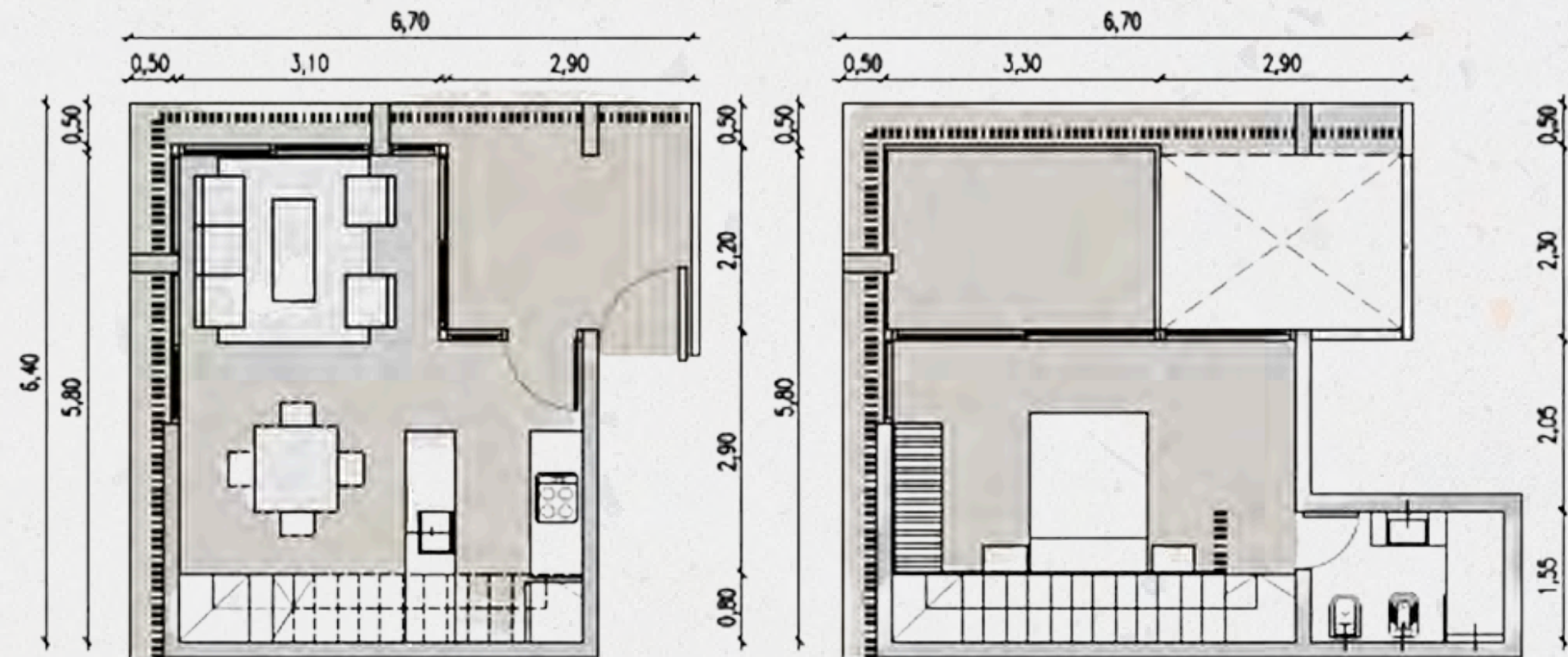
# DUPLEX DOBLE EXPANSION

82 M2 TOTALES | DOBLE EXPANSION | EN ESQUINA

53 M2 cubiertos

16 M2 descubiertos

13 M2 cochera



SUITE EN PLANTA ALTA | BALCONES EN LIVING & DORMITORIO

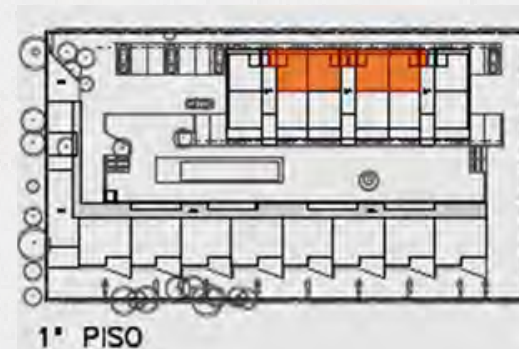
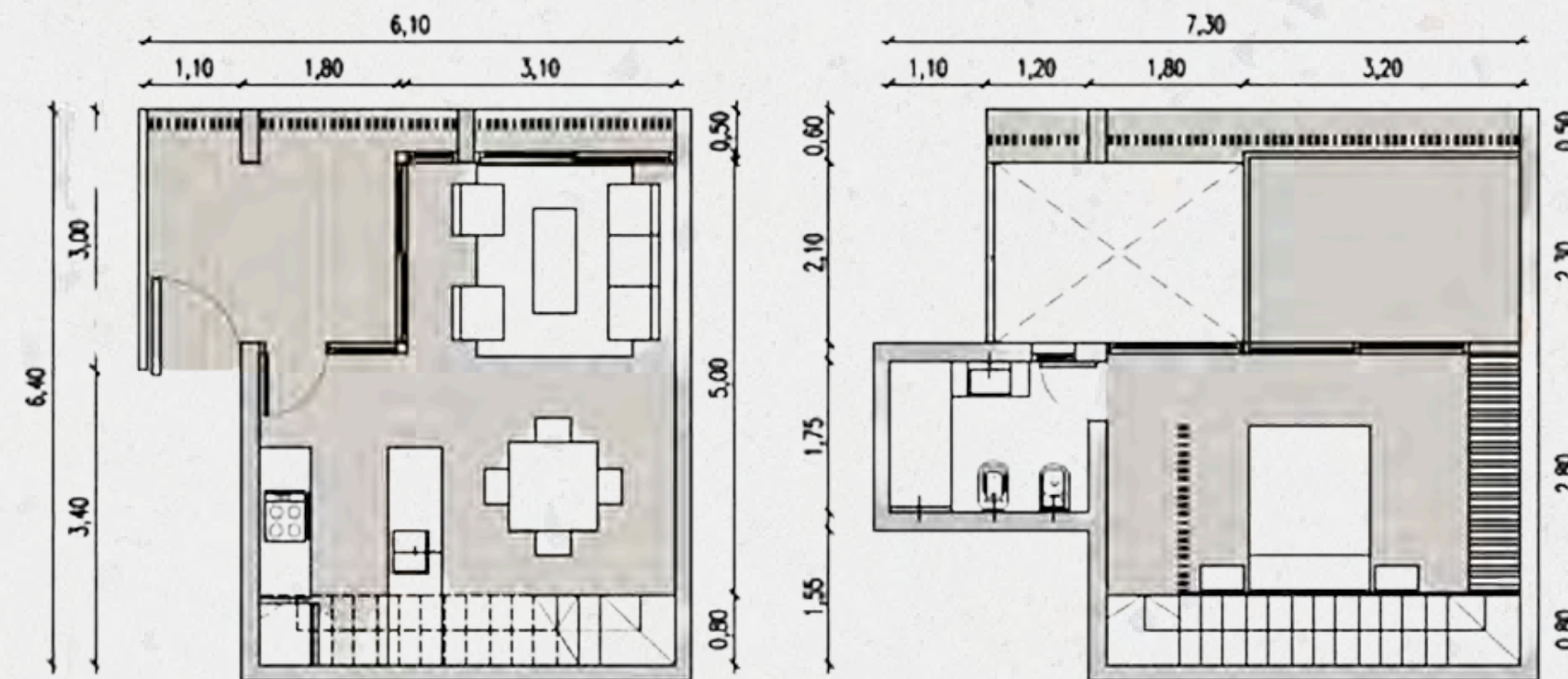
# DUPLEX DOBLE EXPANSION

82 M2 TOTALES | DOBLE EXPANSION

54 M2 cubiertos

15 M2 descubiertos

13 M2 cochera



SUITE EN PLANTA ALTA | BALCONES EN LIVING & DORMITORIO

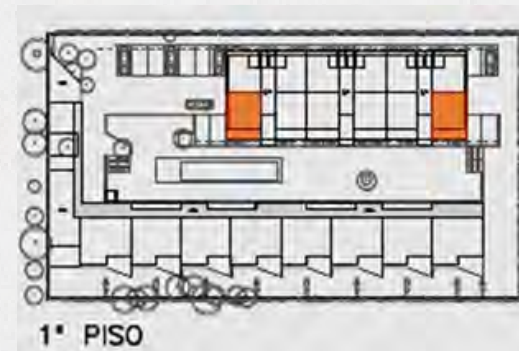
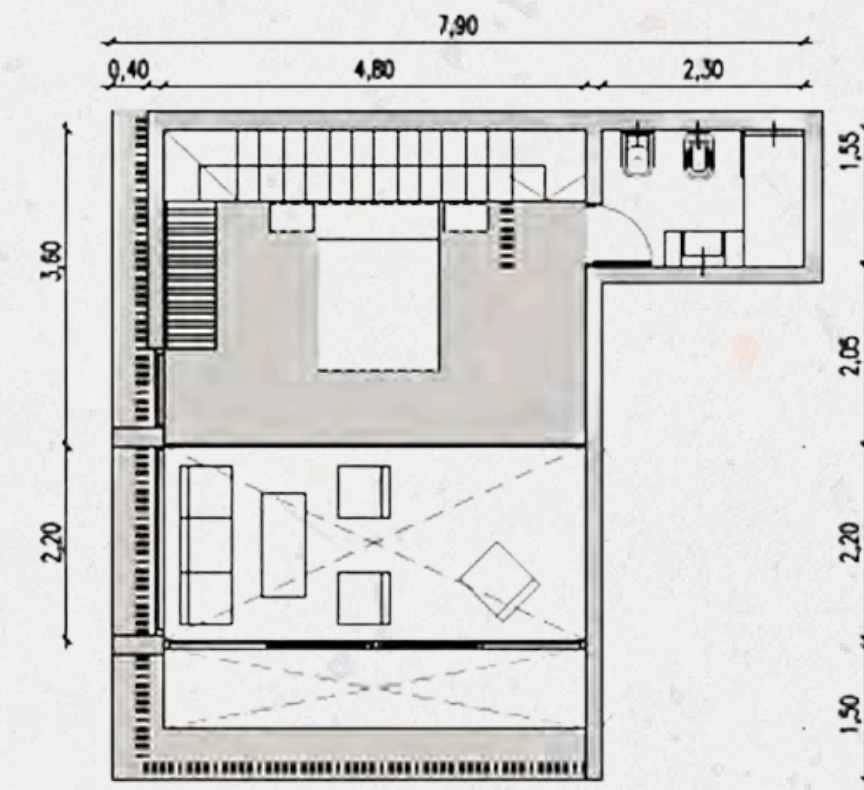
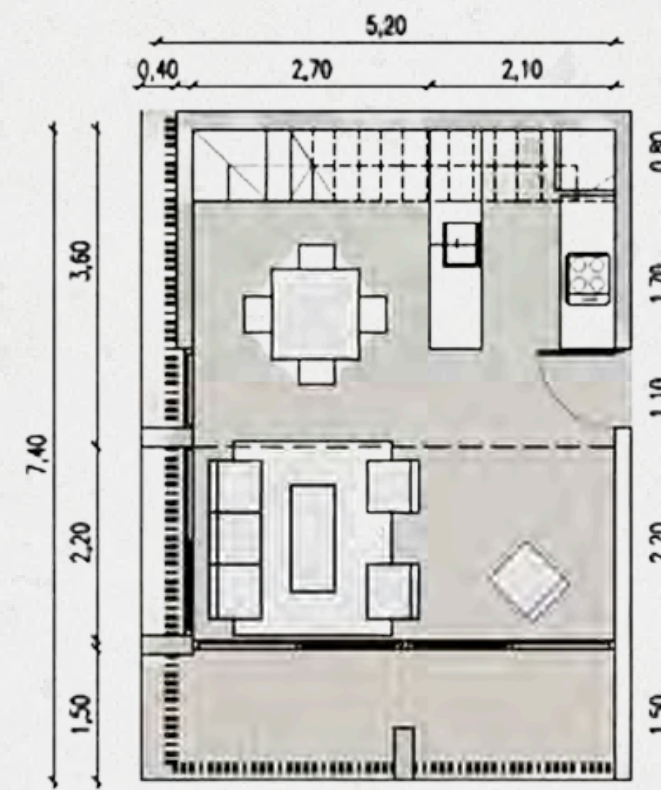
# DUPLEX DOBLE ALTURA

77 M2 TOTALES | DOBLE ALTURA | EN ESQUINA

57 M2 cubiertos

07 M2 semi cubiertos

13 M2 cochera



SUITE EN PLANTA ALTA | LIVING EN DOBLE ALTURA

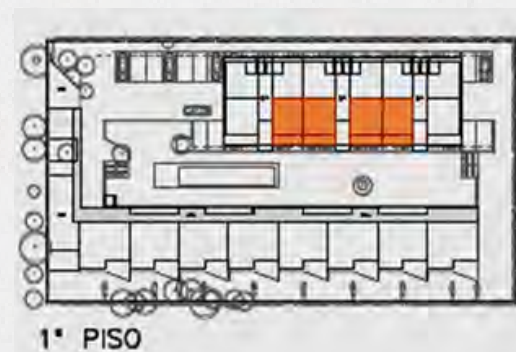
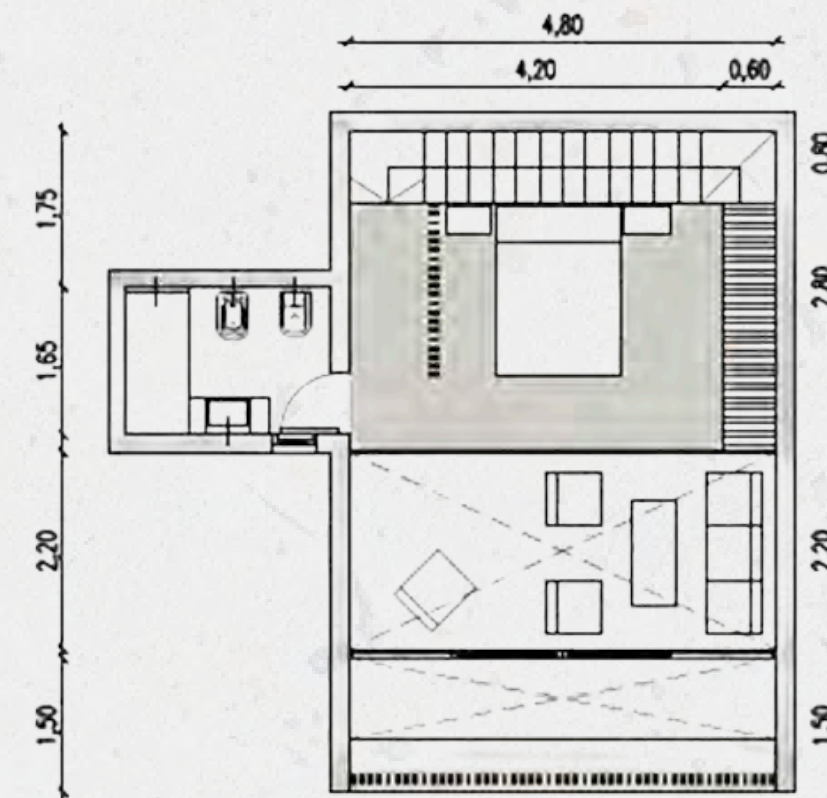
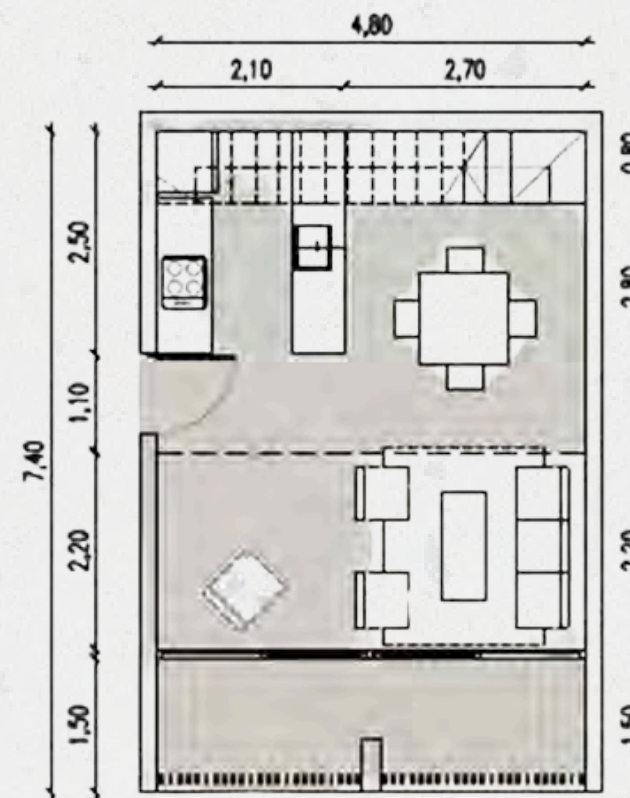
# DUPLEX DOBLE ALTURA

79 M2 TOTALES | DOBLE ALTURA

59 M2 cubiertos

07 M2 semi cubiertos

13 M2 cochera



SUITE EN PLANTA ALTA | LIVING EN DOBLE ALTURA

# DEPARTAMENTOS EN PB

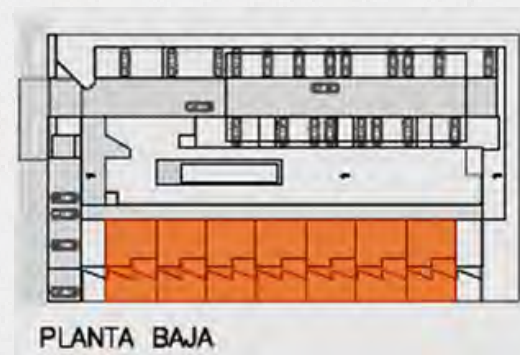
119 M2 TOTALES | JARDÍN | PARRILLA

58 M2 cubiertos

14 M2 semi cubiertos

34 M2 jardín

13 M2 cochera



SUITE | VESTIDOR | TOILETTE | PARRILLAS TROMEN

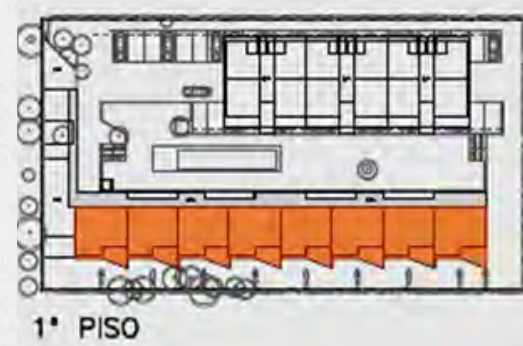


# DEPARTAMENTOS EN PISOS 1 & 2

82 M2 TOTALES | BALCON | PARRILLA

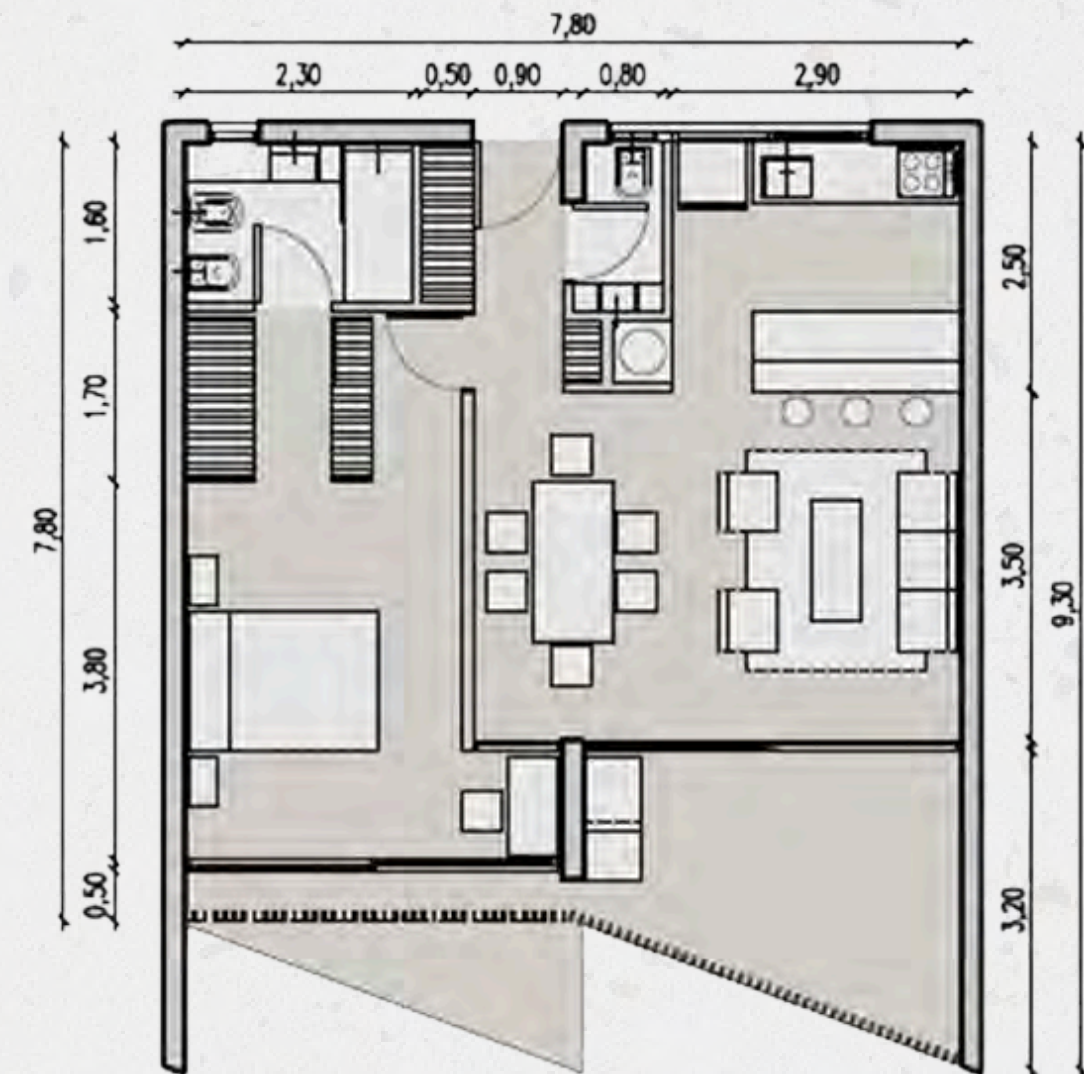
## PISO 1

58 M2 cubiertos  
11 M2 semi cubiertos  
13 M2 cochera

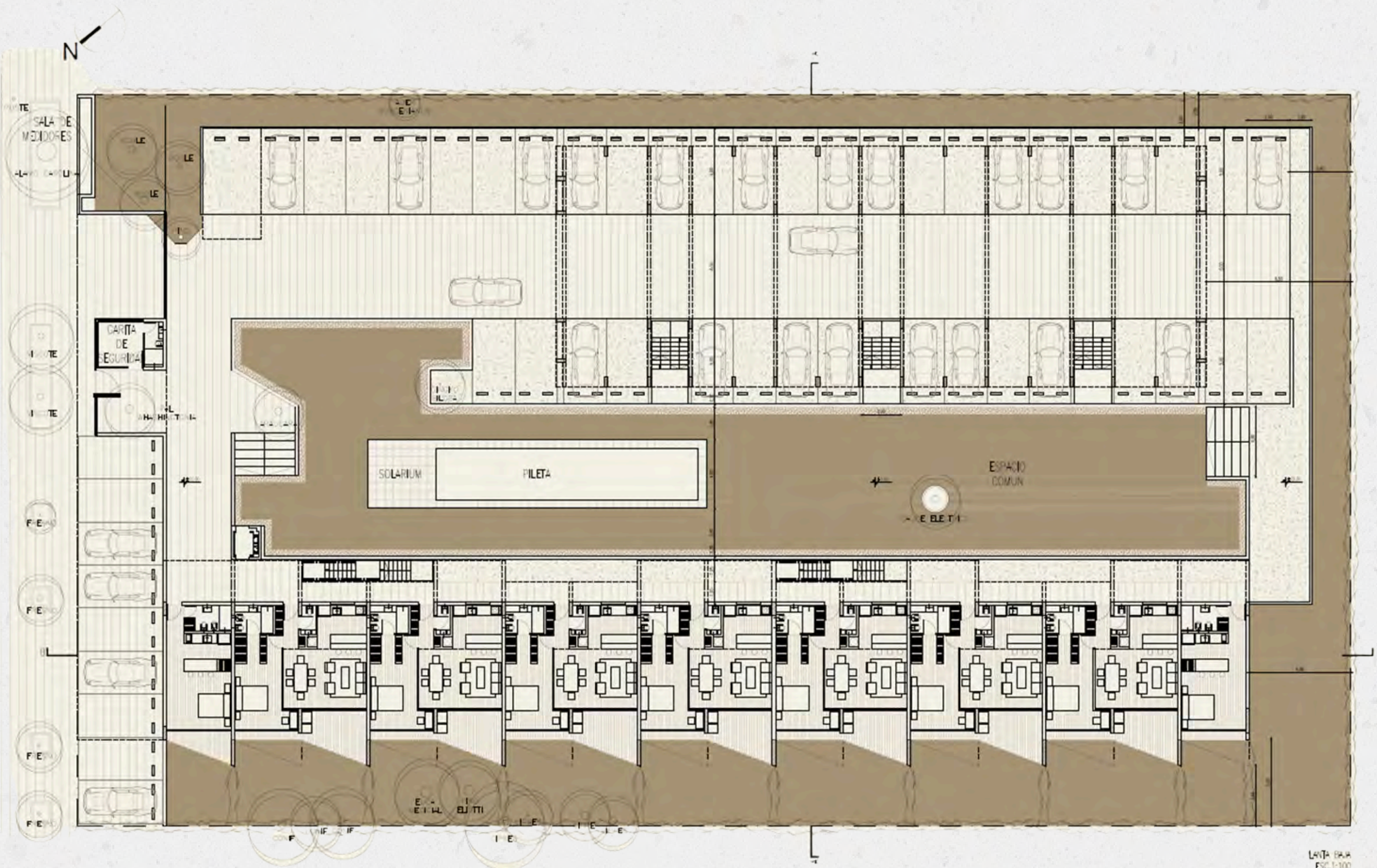


## PISO 2

58 M2 cubiertos  
08 M2 semi cubiertos  
03 M2 descubiertos  
13 M2 cochera

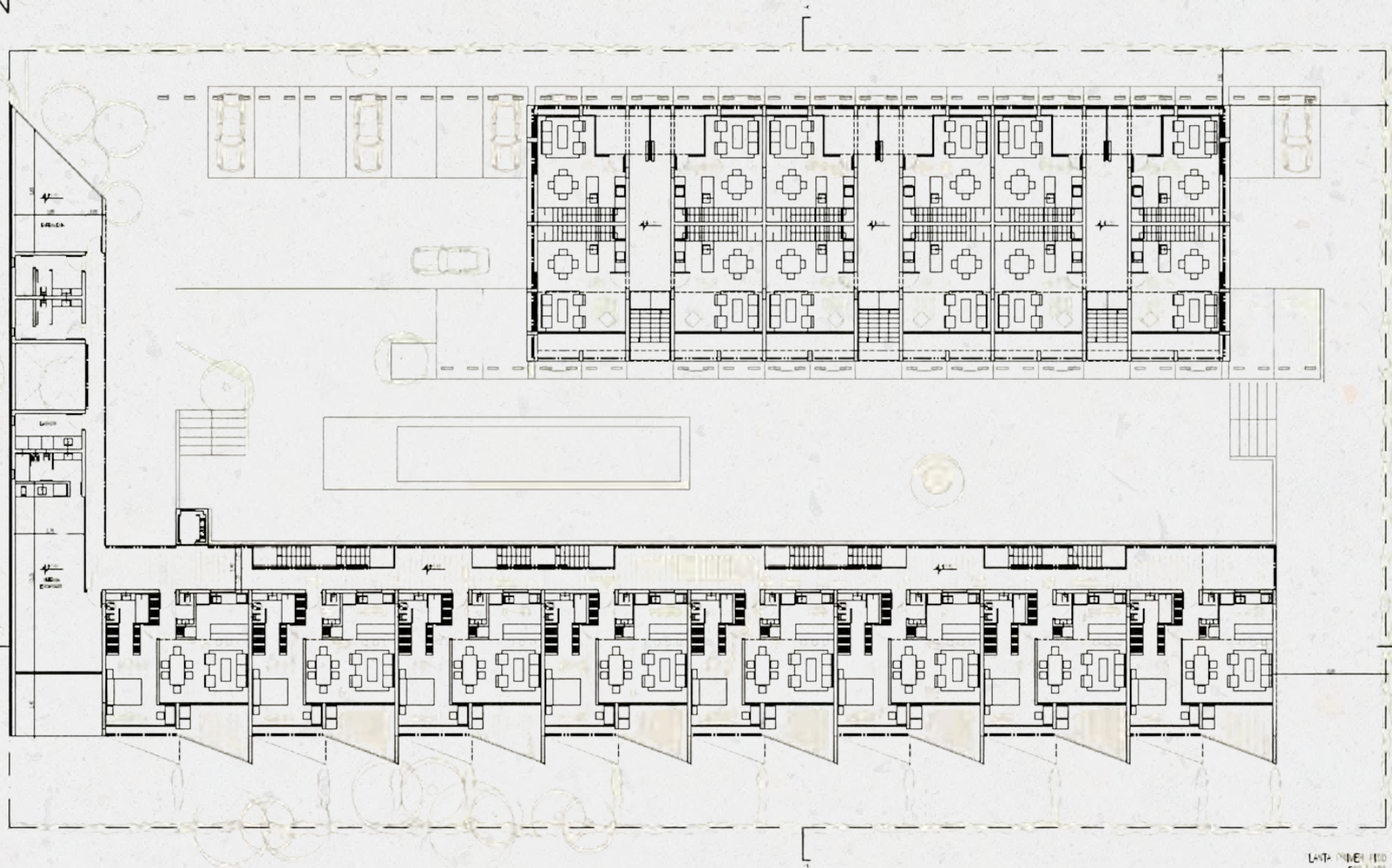
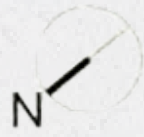


SUITE | VESTIDOR | TOILETTE | PARRILLAS TROMEN



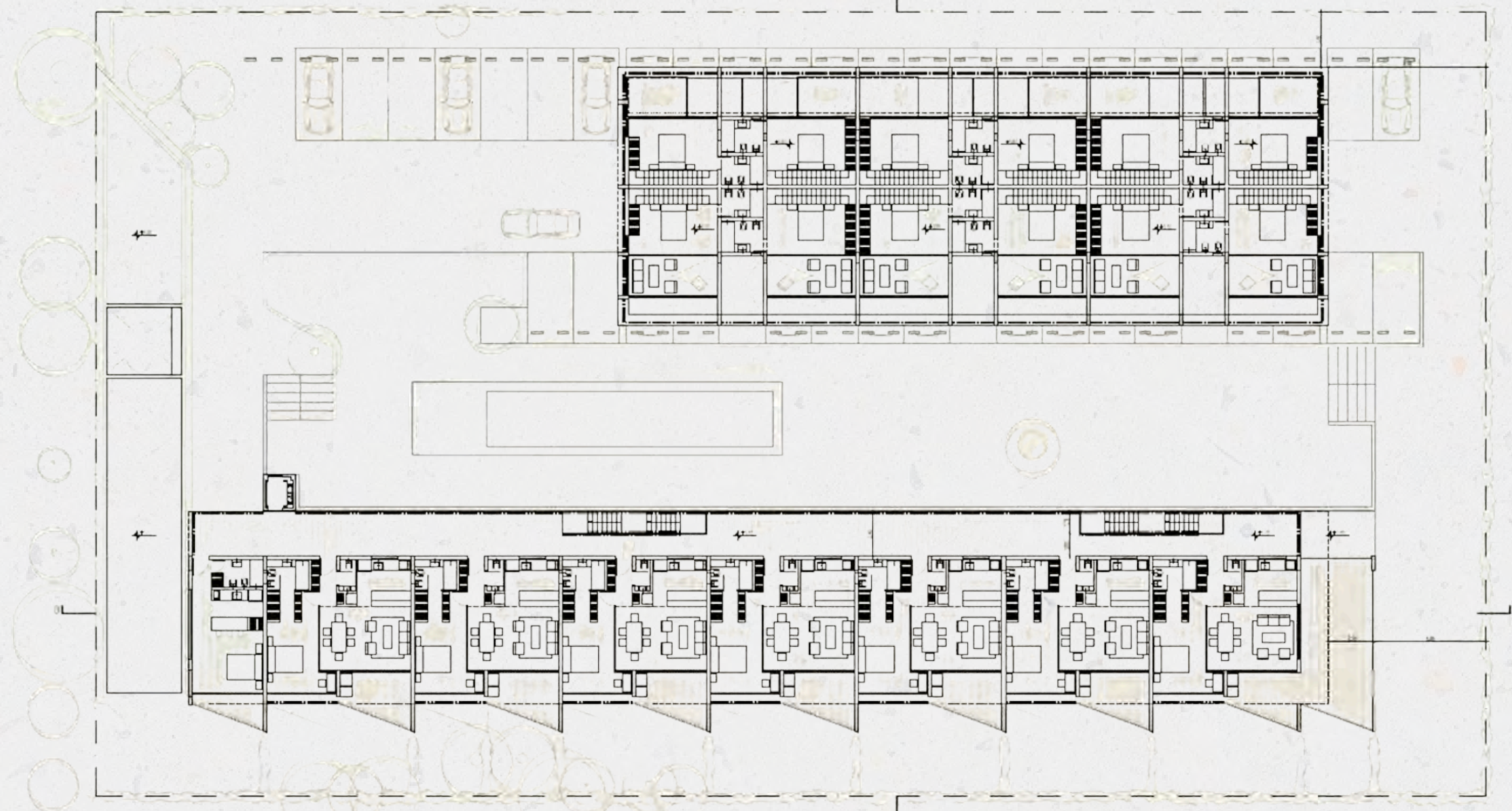
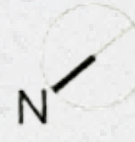
LANTA BAJA  
ESC. 1:100

PLANTA BAJA



LANTA ONNE 1110  
E201100

PISO 1



PLANTA SEGUNDA (PISO 2)  
Escala 1:100

# PISO 2

DESARROLLO

GS.

[www.gabrielasanchez.com.ar](http://www.gabrielasanchez.com.ar)  
[@gabrielasanchezproyectos](https://www.instagram.com/gabrielasanchezproyectos)

ARQUITECTURA

MZM  
ARQUITECTOS

[www.mzmarqs.com](http://www.mzmarqs.com)  
[@mzm.arquitectos](https://www.instagram.com/mzm.arquitectos)



LEN | PILAR | 2025

COMERCIALIZA



[www.urdapilletapropiedades.com](http://www.urdapilletapropiedades.com)

@urdapilleta.propiedades

COMERCIALIZA



[www.tizado.com/pilar](http://www.tizado.com/pilar)

@tizado.pilar



LEN | PILAR | 2025

