

LA ENRAMADA

TIPOLOGIAS



ENTORNO

KM 42 * 43 | PILAR

ALTOS DEL PILAR

ARMENIO C.C.

AYRES DEL PILAR

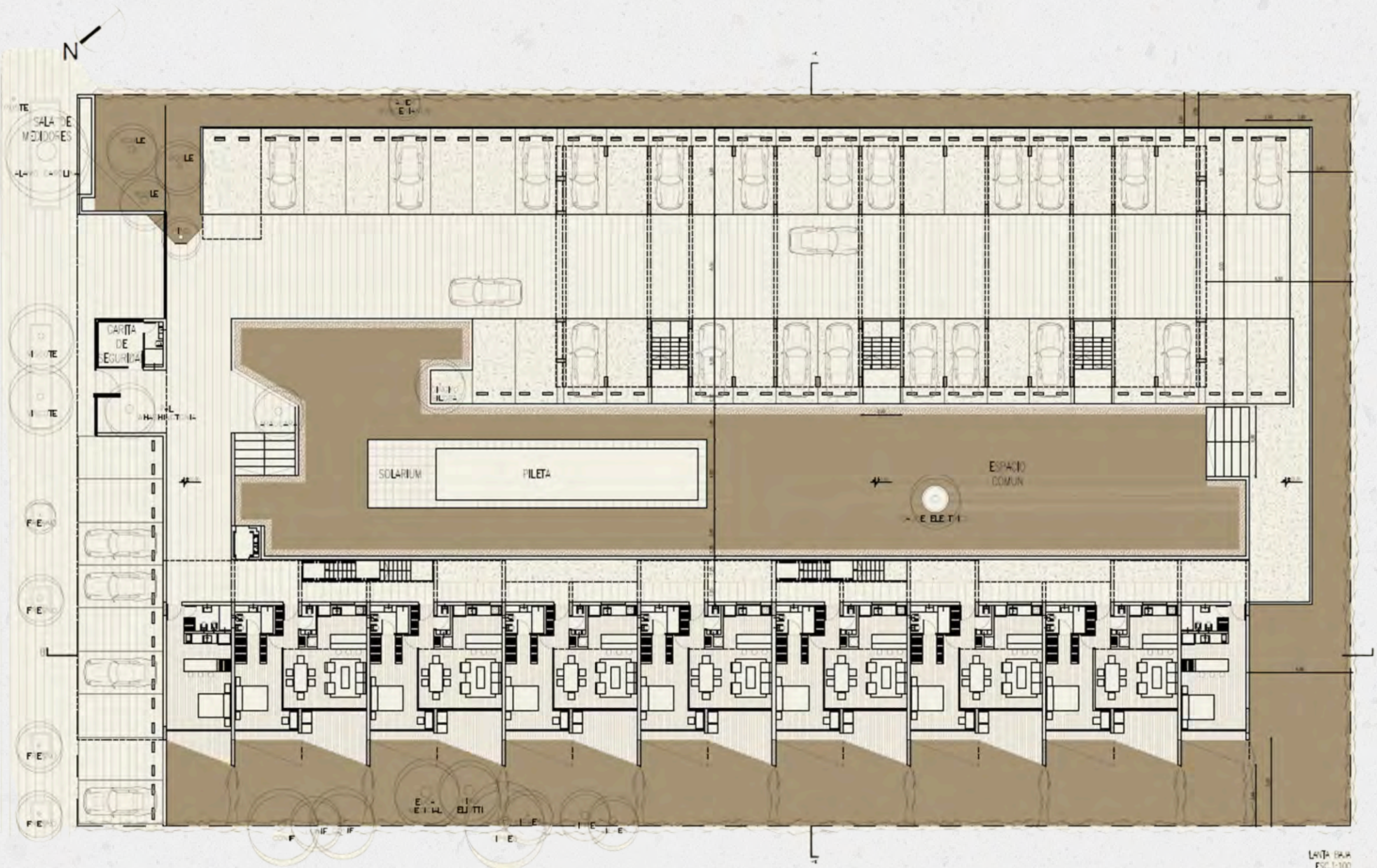
AYRES VILA

HIGHLAND PARK

SLS

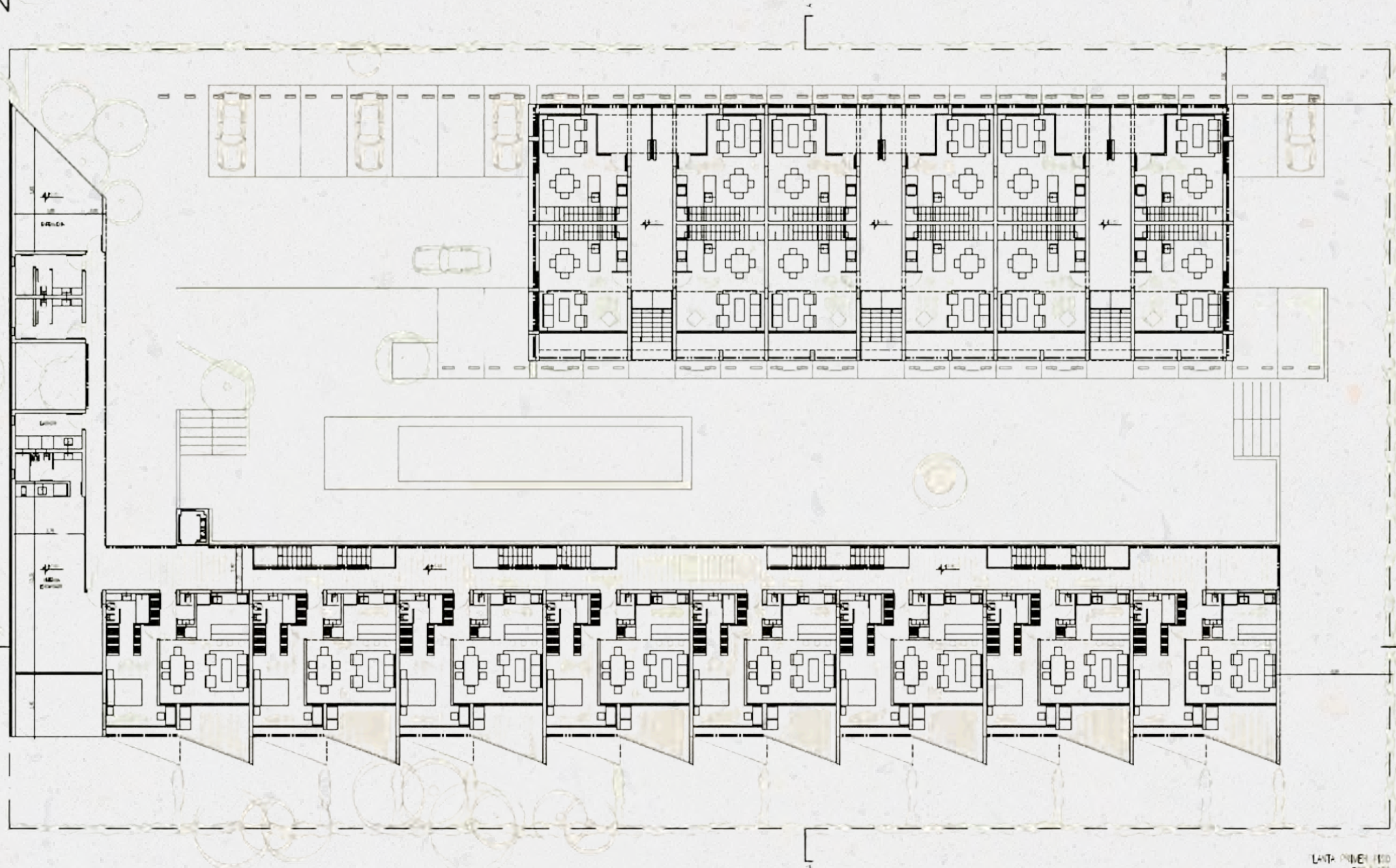
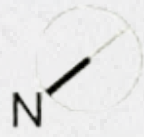


PLANTAS



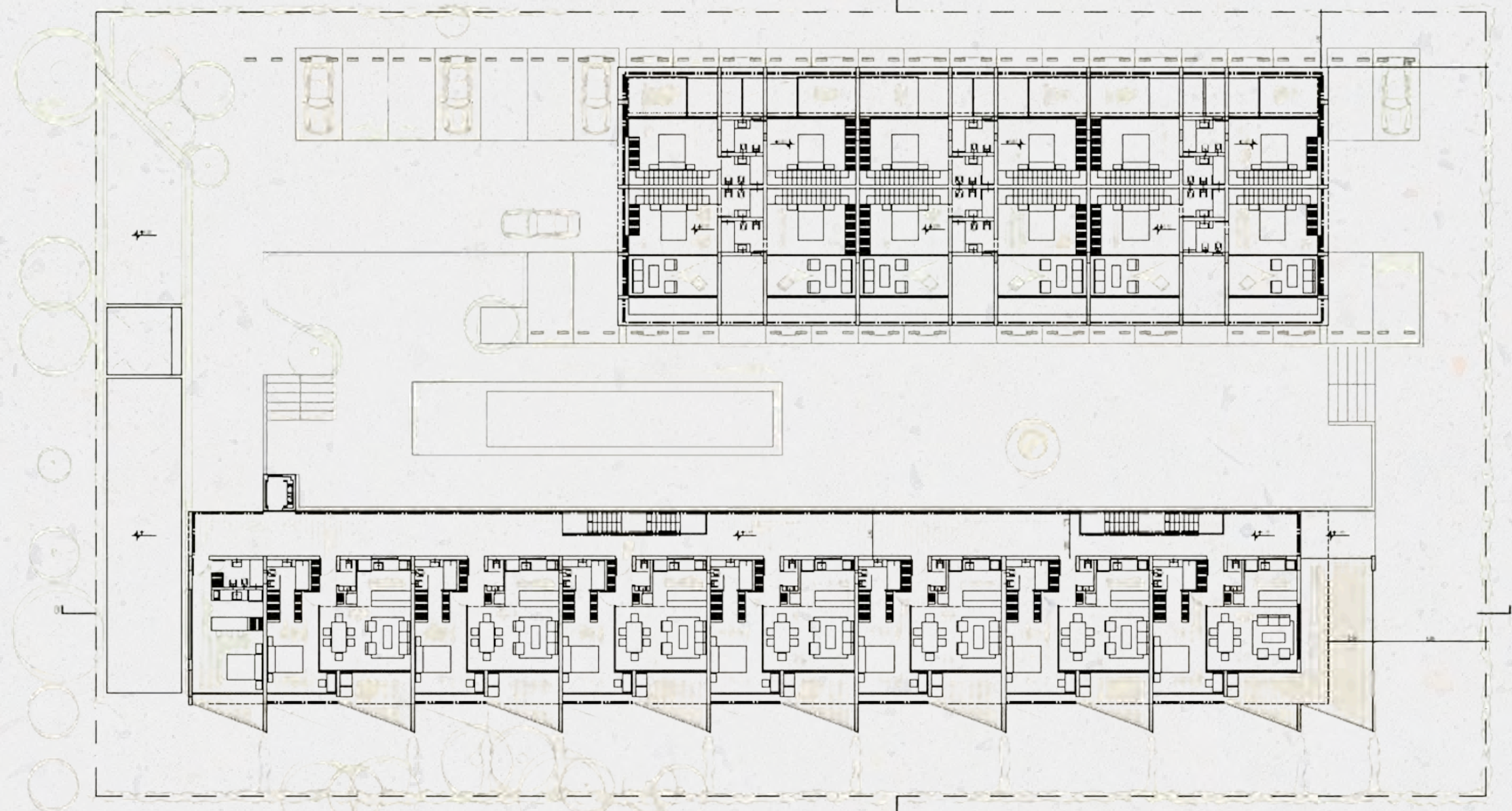
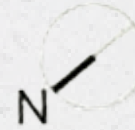
LANTA BAJA
ESC. 1:100

PLANTA BAJA



LATA ONNE 110
E21.100

PISO 1



PLANTA SEGUNDA (PISO 2)
Escala 1:100

PISO 2

TIPOLOGIAS

MONO AMBIENTE 01

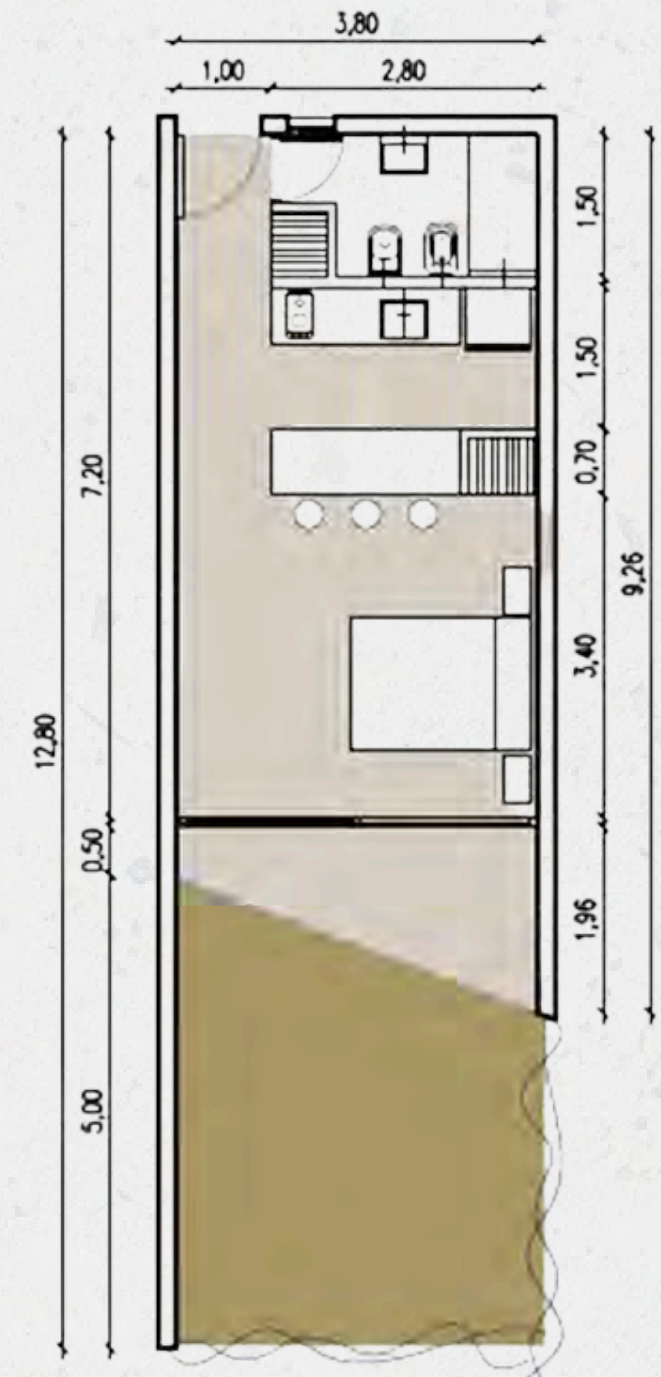
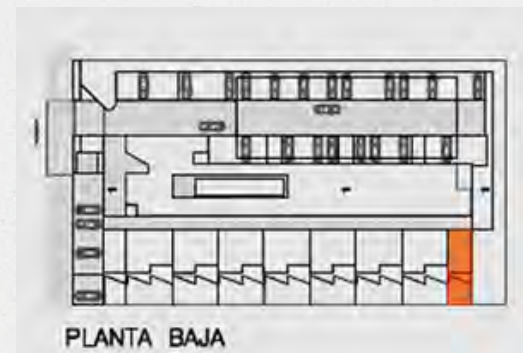
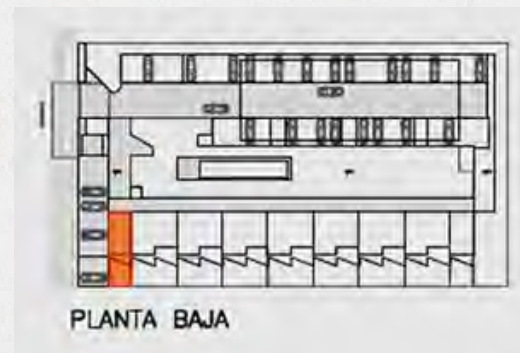
68 M2 TOTALES | JARDIN

33 M2 cubiertos

05 M2 semi cubiertos

17 M2 jardín

13 M2 cochera



MONO AMBIENTE 02

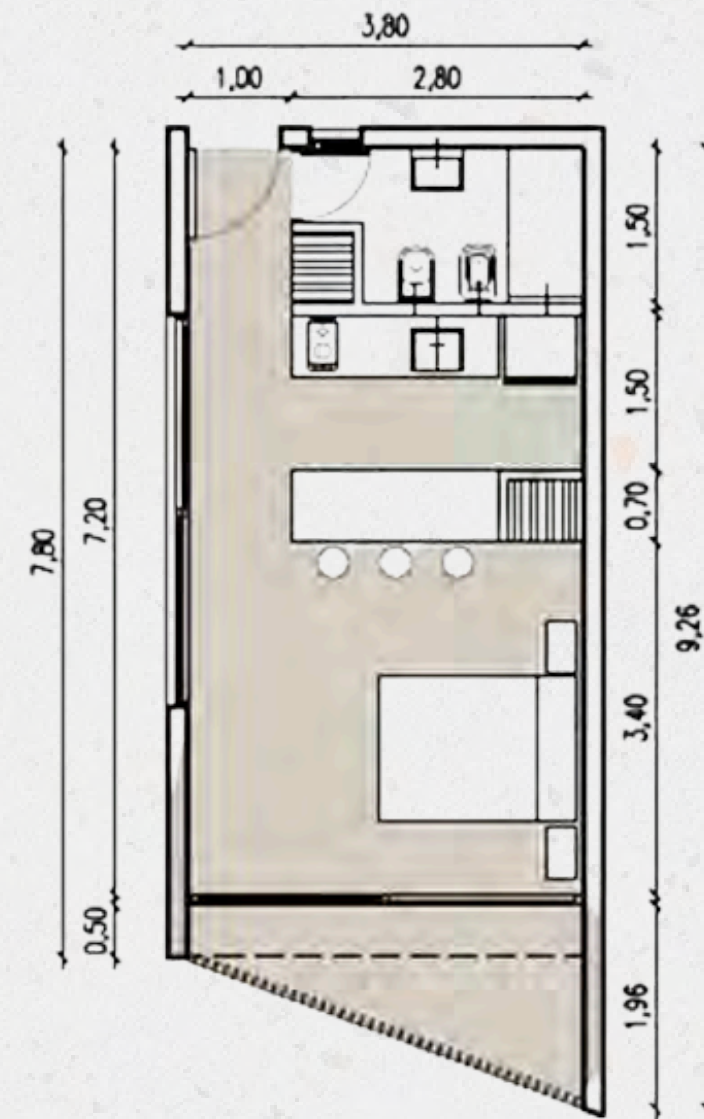
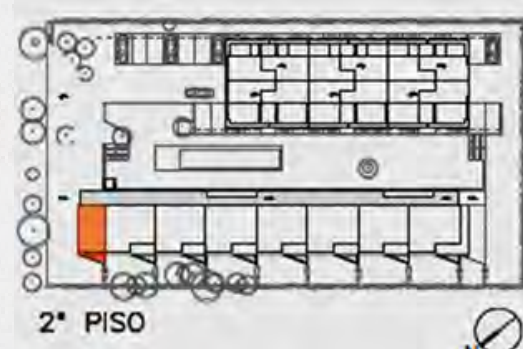
51 M2 TOTALES | BALCON

33 M2 cubiertos

02 M2 semi cubiertos

03 M2 descubiertos

13 M2 cochera



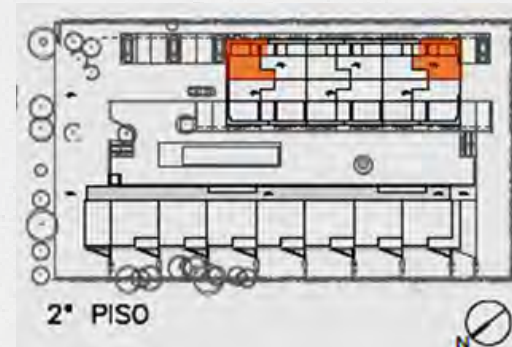
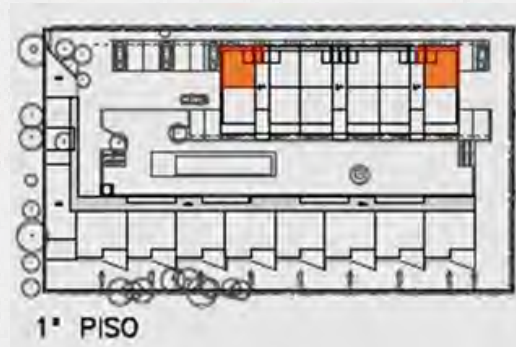
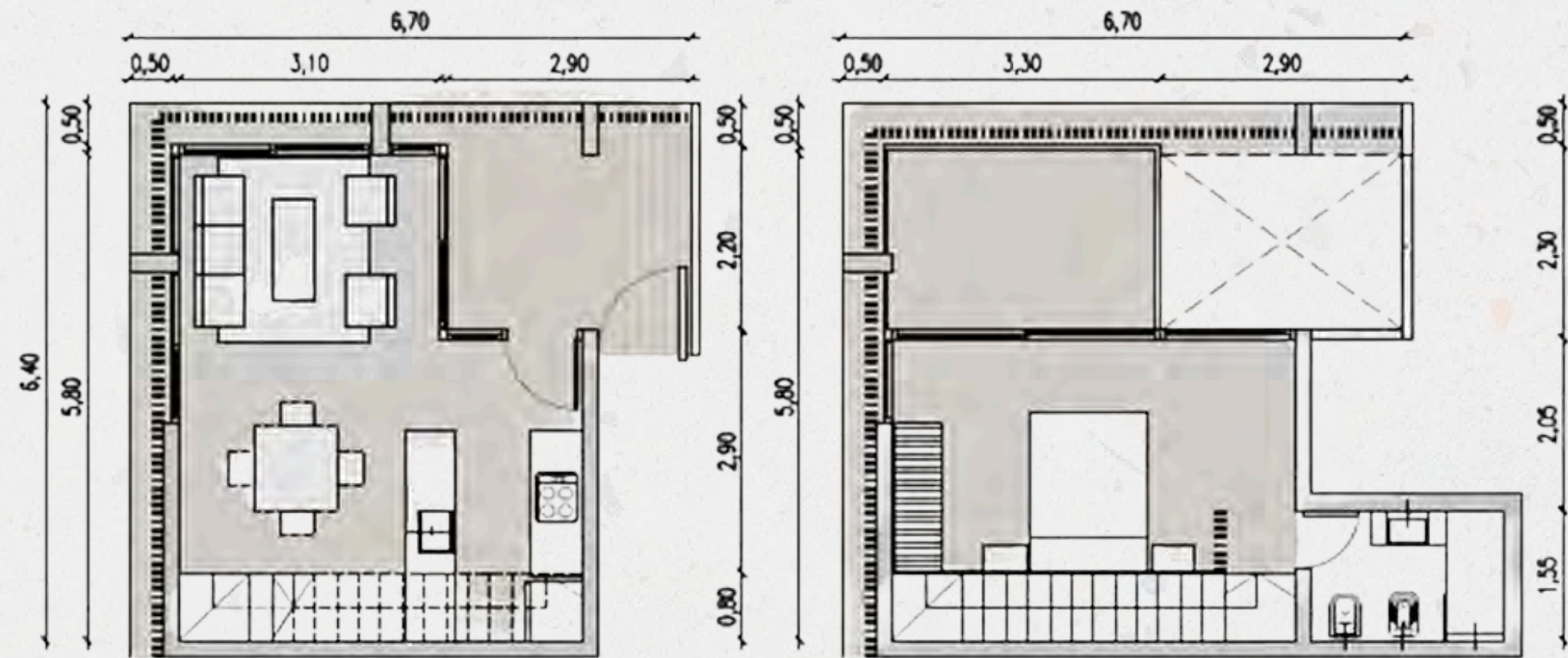
DUPLEX 01-A

82 M2 TOTALES | DOBLE EXPANSION

53 M2 cubiertos

16 M2 descubiertos

13 M2 cochera



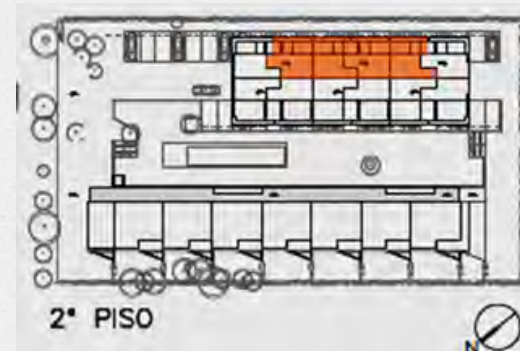
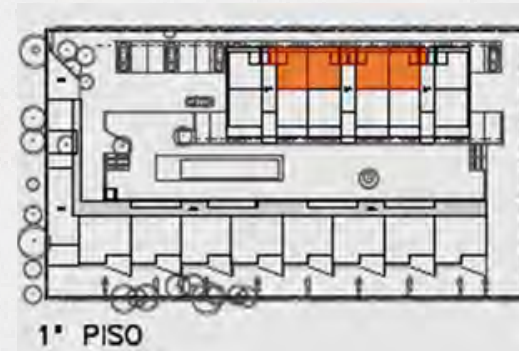
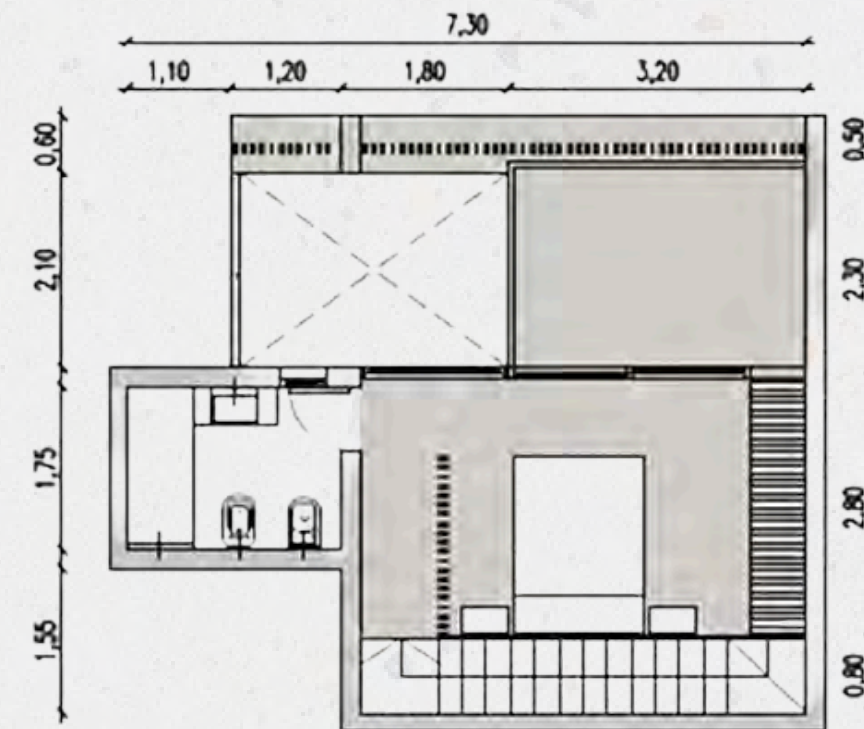
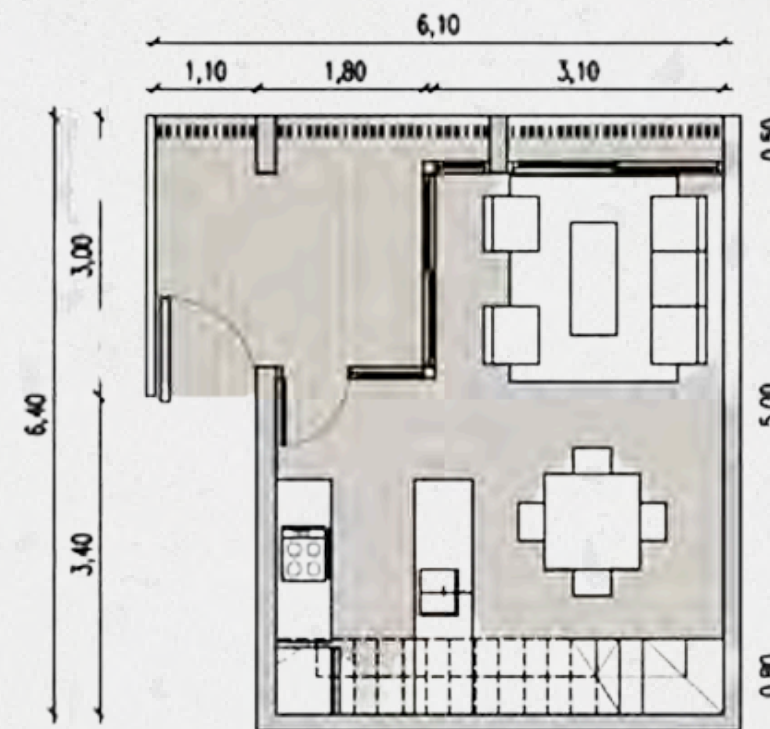
DUPLEX 01-B

82 M2 TOTALES | DOBLE EXPANSION

54 M2 cubiertos

15 M2 descubiertos

13 M2 cochera



DUPLEX 01



DUPLEX 01



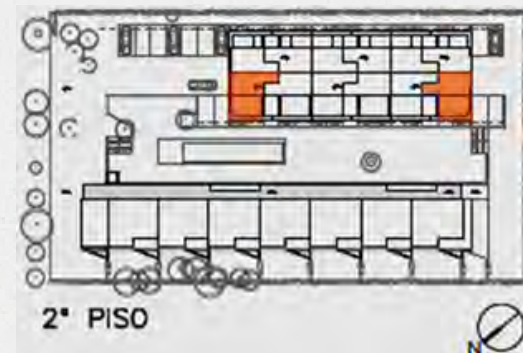
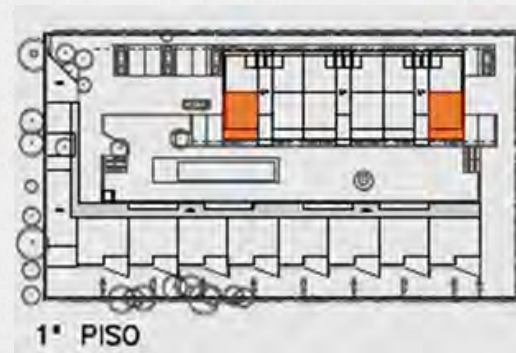
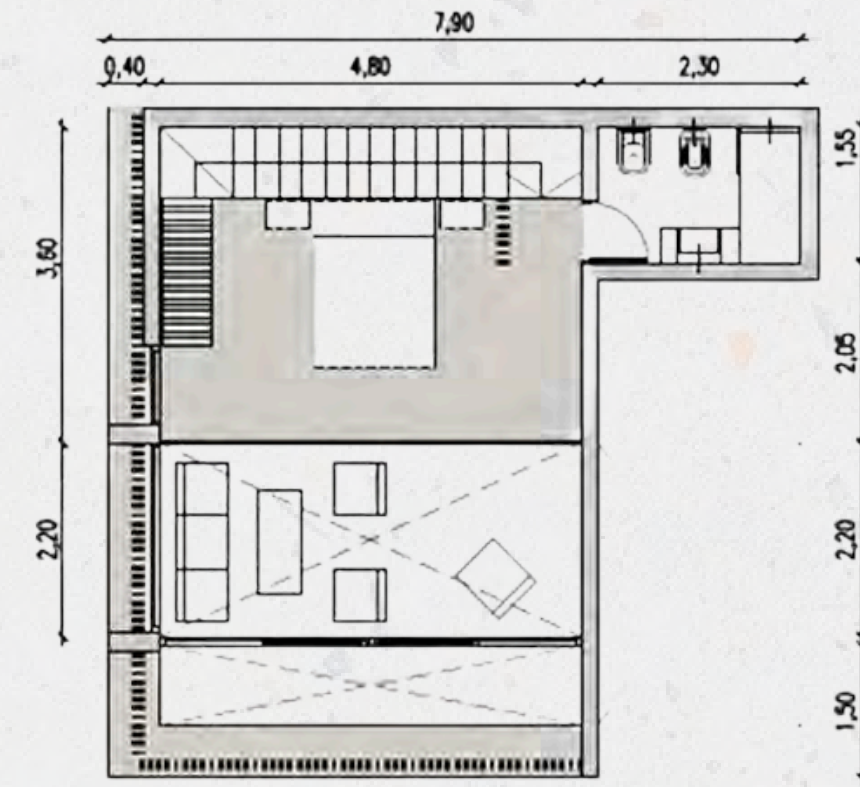
DUPLEX 02-A

77 M2 TOTALES | DOBLE ALTURA

57 M2 cubiertos

07 M2 semi cubiertos

13 M2 cochera



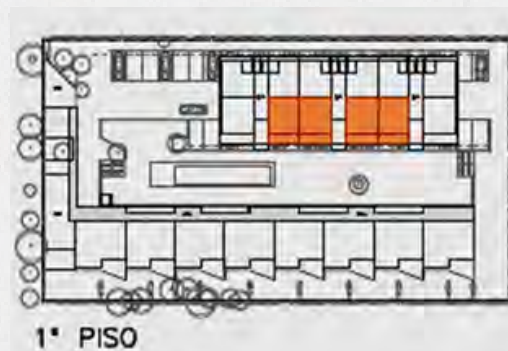
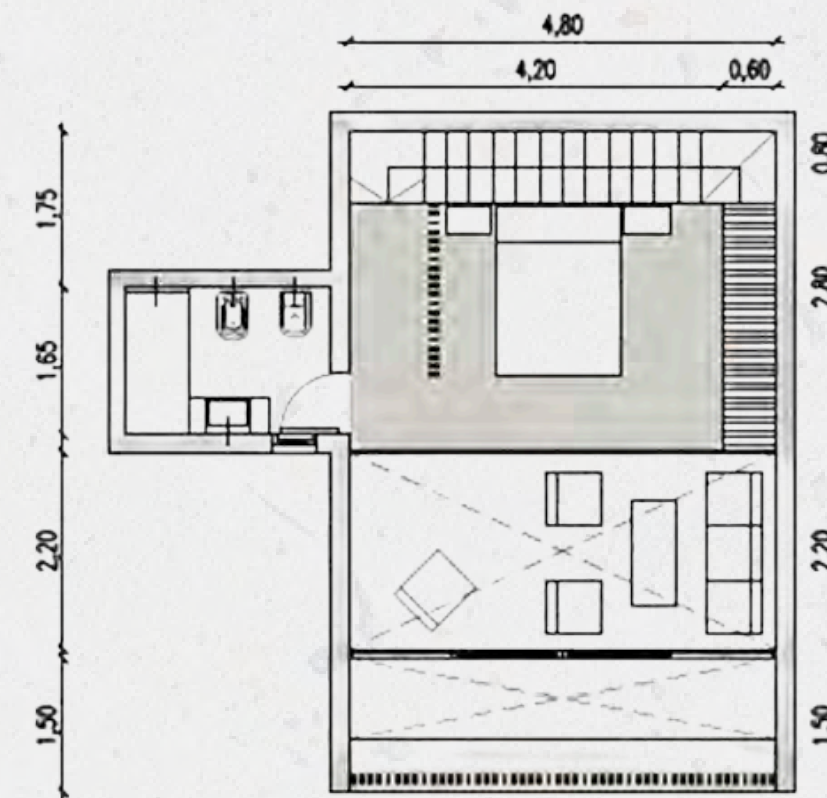
DUPLEX 02-B

79 M2 TOTALES | DOBLE ALTURA

59 M2 cubiertos

07 M2 semi cubiertos

13 M2 cochera



DUPLEX 02



DEPARTAMENTO 01

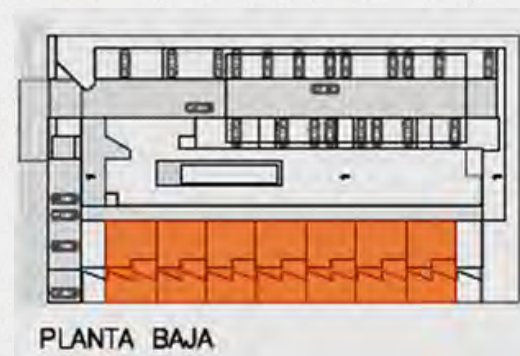
119 M2 TOTALES | JARDÍN | PARRILLA

58 M2 cubiertos

14 M2 semi cubiertos

34 M2 jardín

13 M2 cochera



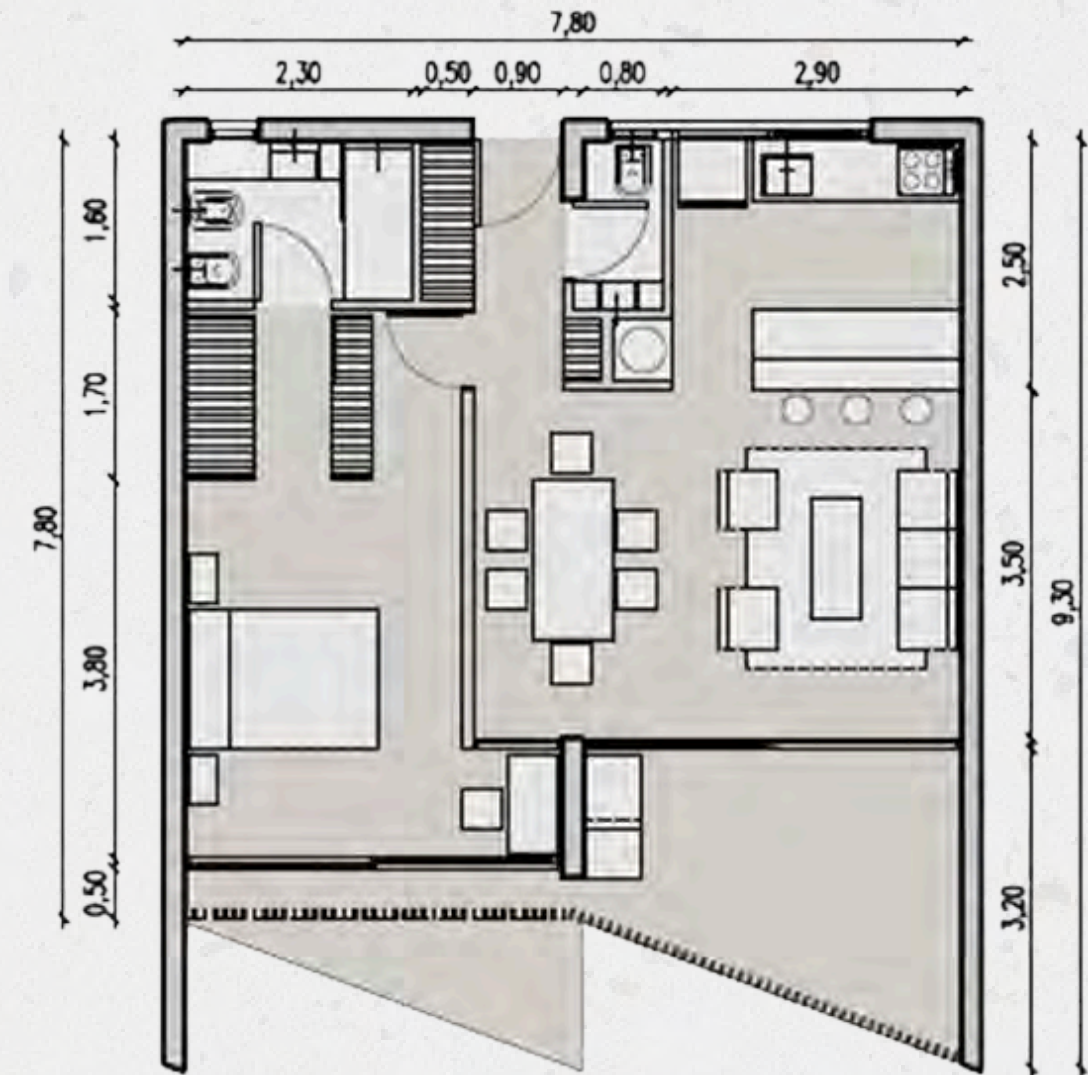
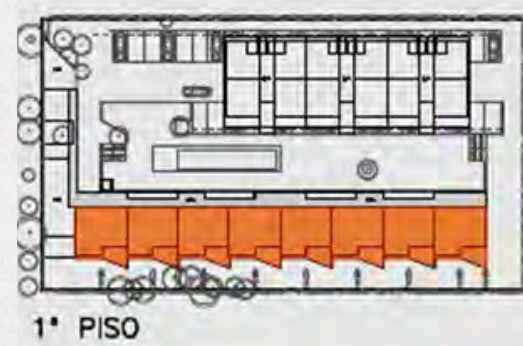
DEPARTAMENTO 02-A

82 M2 TOTALES | BALCON | PARRILLA

58 M2 cubiertos

11 M2 semi cubiertos

13 M2 cochera



DEPARTAMENTO 02-B

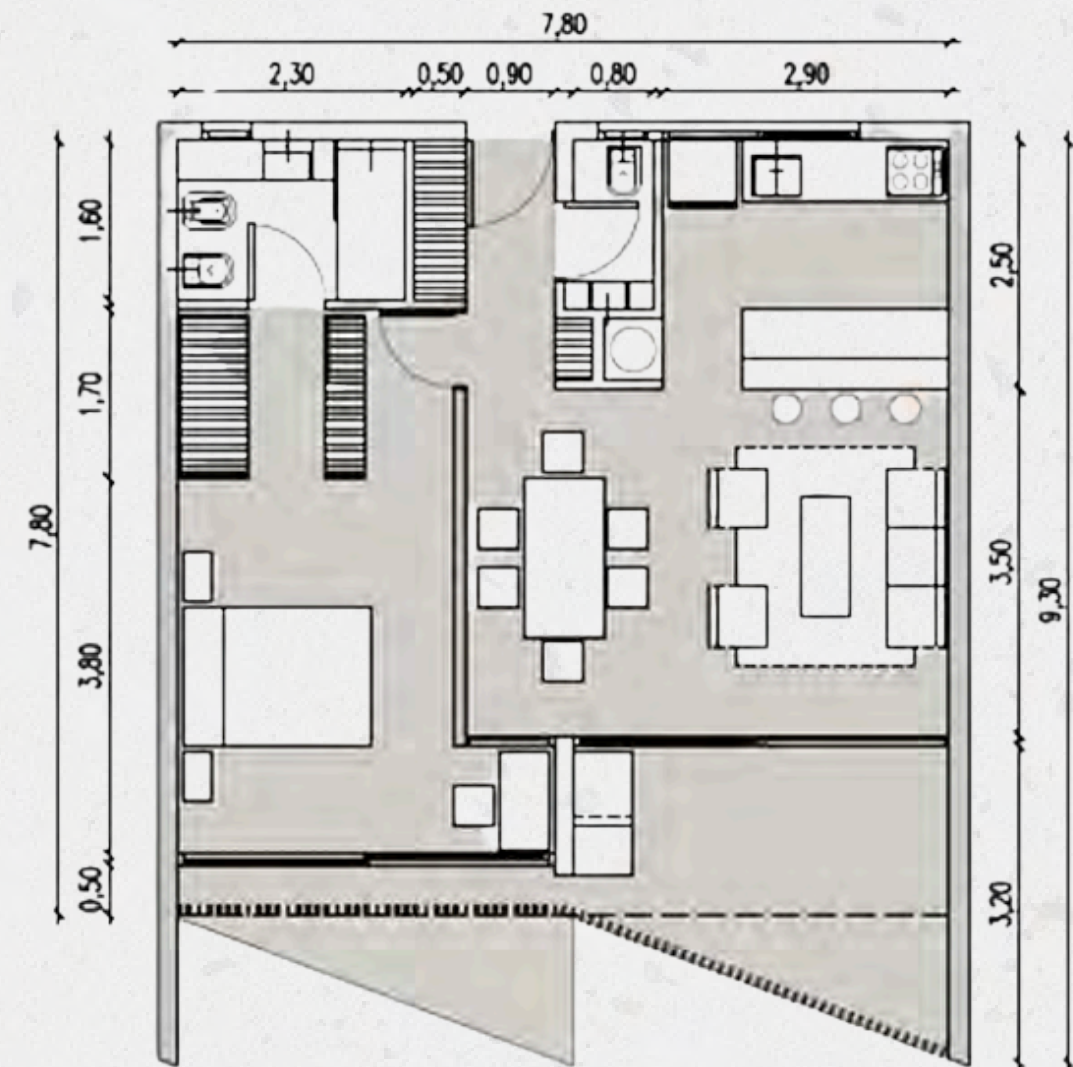
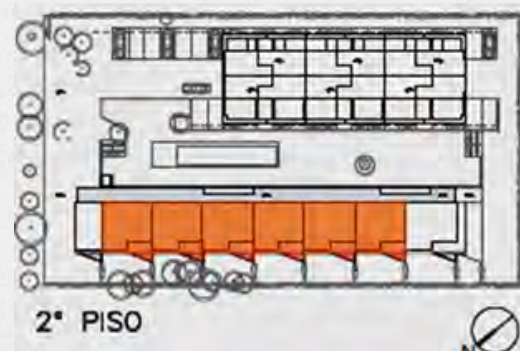
82 M2 TOTALES | BALCON | PARRILLA

58 M2 cubiertos

08 M2 semi cubiertos

03 M2 descubiertos

13 M2 cochera



DEPARTAMENTO 03

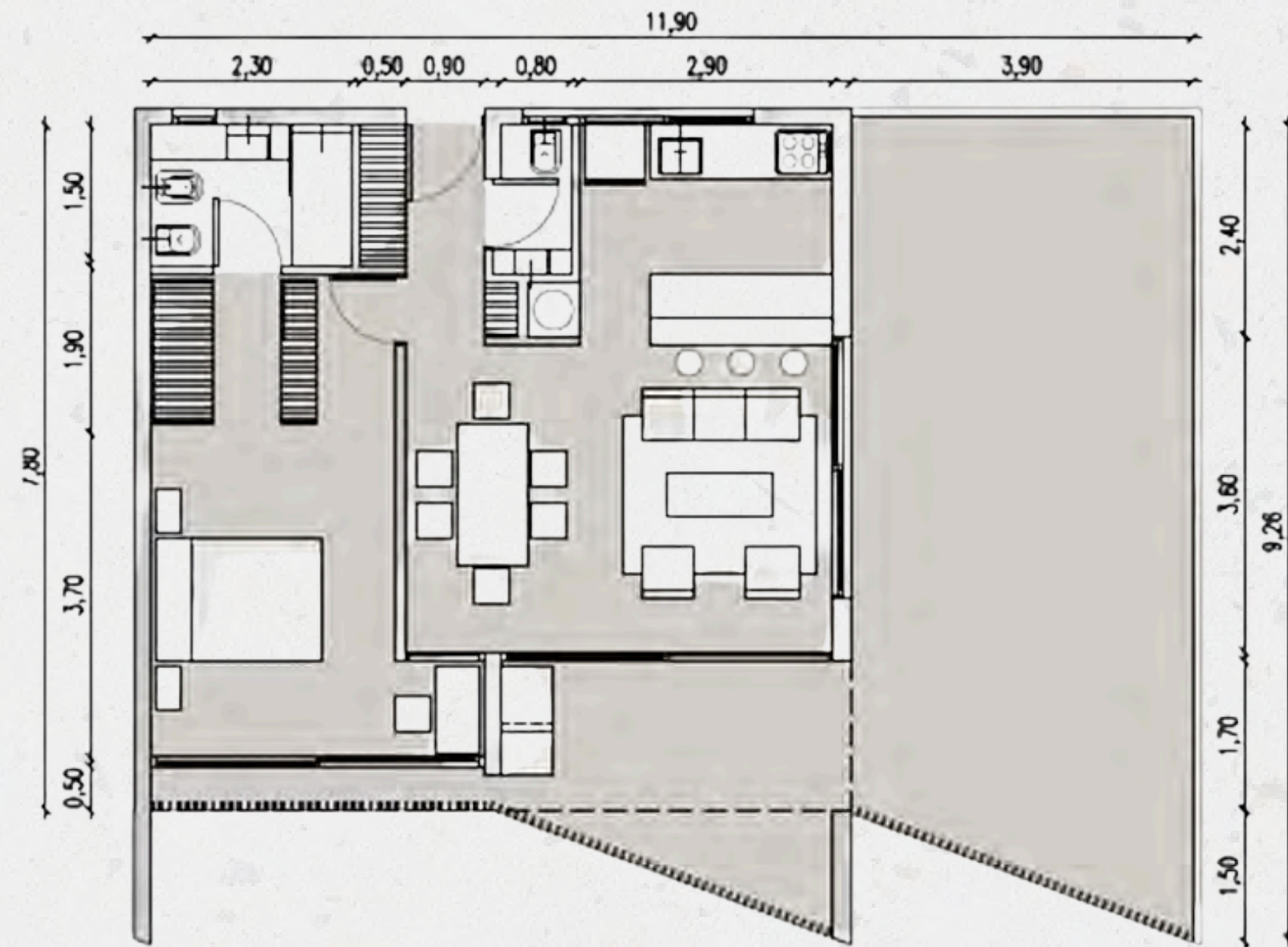
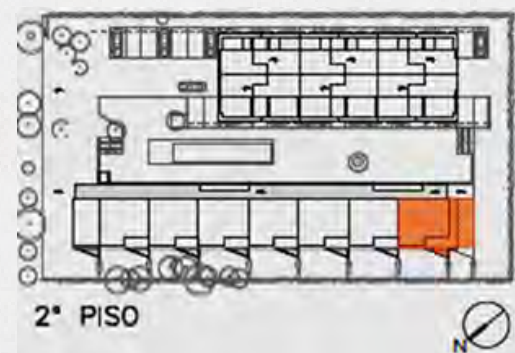
117 M2 TOTALES | BALCON | PARRILLA

58 M2 cubiertos

20 M2 semi cubiertos

26 M2 descubiertos

13 M2 cochera



DEPARTAMENTOS



AMENITIES

PILETA | SOLARIUM | VESTUARIOS

COWORK | SUM

GYM | LOUNDRY

SEGURIDAD







MEMORIA

EL CONDOMINIO

- 43 metros frentistas sobre calle Los Claveles
- 37 UF de 1 y 2 ambientes
- 4 tipologías
- 41 cocheras + 9 con acceso directo a la vía pública
- Portón automático de ingreso
- Cámaras de vigilancia en límites del terreno
- Garita de seguridad
- Paisajismo
- Iluminación de tecnología led en áreas comunes
- Fachada de hormigón visto
- Revestimiento de WPC simil madera
- Ladrillo brimax en muros exteriores

LAS TIPOLOGIAS

- 2 monoambiente en PB con jardín
- 1 monoambiente en piso 2 con balcón
- 7 departamentos en PB con jardín - suite - vestidor - toilette - parrilla
- 15 departamentos en pisos 1 y 2 con balcón - suite - vestidor - toilette - parrilla
- 6 dúplex con suite en planta alta - doble altura - balcón
- 6 dúplex con suite en planta alta - balcones en living & dormitorio

LAS AMENITIES

- Pileta - solarium - vestuarios
- Cowork
- SUM
- Gimnasio
- Laundry

CARACTERISTICAS GENERALES

- Cielorrasos de hormigón visto
- Carpintería integral de PVC simil madera con DVH
- Pisos de porcelanato
- Zócalos de EPS
- Interiores de placar & vestidor en melamina
- Piso radiante eléctrico
- Preinstalación para aire acondicionado
- Cañerías para instalación de TV y telefonía
- Parrillas TROMEN en unidades departamentos
- Cerraduras digitales

COCINAS

- Mesadas de granito o similar
- Bachas JOHNSON de acero inoxidable o similar
- Muebles bajo mesada & alacenas de melamina color blanco
- Artefactos de cocina eléctricos con vitrocerámico
- Campana de extracción
- Conexión prevista para lavarropas
- Termotanque eléctrico

BAÑOS

- Artefactos sanitarios ROCA o similar
- Griferías monocomando FV o similar
- Mamparas de ducha de vidrio de tipo frontal
- Extractores de aire

EQUIPO

DESARROLLO

GS.

www.gabrielasanchez.com.ar

[@gabrielasanchezproyectos](https://www.instagram.com/gabrielasanchezproyectos)

ARQUITECTURA

MZM
ARQUITECTOS

www.mzmarqs.com

[@mzm.arquitectos](https://www.instagram.com/mzm.arquitectos)

COMERCIALIZAN



www.urdapilletapropiedades.com

@urdapilleta.propiedades



www.tizado.com/pilar

@tizado.pilar

